

Technisches Datenblatt

Unterlegscheibe A2

Artikelnummer: 3402320



Unterlegscheibe nach DIN 125 Form A für den universellen Einsatz.

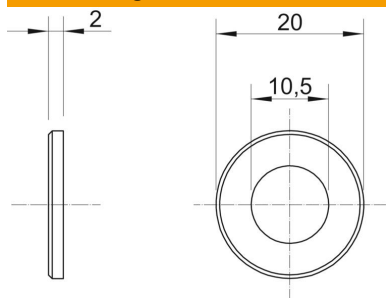


A2	Edelstahl, rostfrei
2B	blank, nachbehandelt

Stammdaten

Artikelnummer	3402320
Typ	WS M10 D20 A2
Bezeichnung 1	Unterlegscheibe
Hersteller	OBO
Dimension	M10
Werkstoff	Edelstahl, rostfrei
Oberfläche	blank, nachbehandelt
Oberflächennorm	
Kleinste VK-Einheit	100
Mengeneinheit	Stück
Gewicht	0,408 kg
Gewichtseinheit	kg/100 St.
CO ₂ Fußabdruck (GWP) Cradle-to-Gate	0,0174 kg CO _e / 1 Stück

Abmessungen



Blechstärke	0,08 in
Maß D	0,79 in
Maß d	0,41 in
Maß d	10,5 mm
Maß D min.	20 mm
Maß h	2 mm

Technisches Datenblatt

Unterlegscheibe A2

Artikelnummer: 3402320



Technische Daten

Gewinde	M10
Innendurchmesser	10,5 mm
Lochdurchmesser	10,5 mm
Materialstärke	2 mm
Mit Zahnung	nein
Lochform	rund