

Technisches Datenblatt

Edelstahlrohr V2A

Artikelnummer: 2046725



Elektroinstallationsrohr ohne Gewindeenden nach EN 61386-1, für den mechanischen Schutz von Kabeln und Leitungen. Mit gratfreier Innenwand. Korrosionsschutzklasse 4 (hoch).
Klassifikation gemäß DIN EN 61386-1: 555711404010



A2 Edelstahl, rostfrei

2B blank, nachbehandelt

Stammdaten

Artikelnummer	2046725
Typ	S50W A2
Bezeichnung 1	Edelstahlrohr
Bezeichnung 2	ohne Gewinde
Hersteller	OBO
Dimension	Ø50, 3000mm
Werkstoff	Edelstahl, rostfrei 1.4301
Oberfläche	blank, nachbehandelt
Oberflächennorm	
Kleinste VK-Einheit	15
Mengeneinheit	Meter
Gewicht	179,4 kg
Gewichtseinheit	kg/100 m
CO ₂ Fußabdruck (GWP) Cradle-to-Gate	2,8726 kg CO ₂ e / 1 Meter

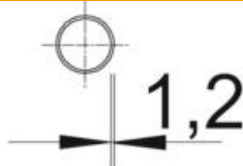
Technisches Datenblatt

Edelstahlrohr V2A

Artikelnummer: 2046725



Abmessungen



Länge	3.000 mm
Maß D	50 mm
Maß L	3.000 mm
Maß M	M50
Maß t	1,5 mm

Technische Daten

Aufputz	ja
Ausführung Rohre	starr ohne Gewinde
Betoninstallation	ja
Biegeverhalten	starr
Druckfestigkeit	sehr schwer (4000 N)
Gebrauchstemperatur max.	+ 400 °C
Gebrauchstemperatur min.	- 45 °C
Hohlwandinstallation	ja
Installation auf Holz	ja
Installation im Erdreich	ja
Installation im Freien	ja
Klassifizierungscode	55571
Maschinen und Anlageinstallation	ja
Mit Muffe	nein
Oberfläche gebürstet	ja
Oberfläche poliert	nein
Schlagfestigkeit	sehr schwer (6,8/300 mm)
Temperatureinsatzbereich max.	400 °C
Temperatureinsatzbereich min.	-45 °C
Unterflurinstallation (Bitumen, Heißasphalt)	ja
Unterflurinstallation (Estrich)	ja
Unterputz	ja