

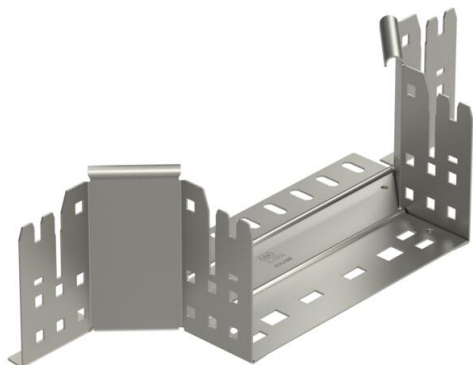
Technisches Datenblatt

Anbau-Abzweigstück Magic 110 A2

Artikelnummer: 6041962



Anbau-Abzweigstück mit Schnellverbindungs-System. Für alle Kabelrinentypen mit der Seitenhöhe 110 mm.



A2 Edelstahl, rostfrei

2B blank, nachbehandelt

Stammdaten

| | |
|---------------------|----------------------------|
| Artikelnummer | 6041962 |
| Typ | RAAM 120 A2 |
| Bezeichnung 1 | Anbau-Abzweigstück |
| Bezeichnung 2 | mit Schnellverbindung |
| Hersteller | OBO |
| Dimension | 110x200 |
| Werkstoff | Edelstahl, rostfrei 1.4301 |
| Oberfläche | blank, nachbehandelt |
| Oberflächennorm | |
| Kleinste VK-Einheit | 1 |
| Mengeneinheit | Stück |
| Gewicht | 66,3 kg |
| Gewichtseinheit | kg/100 St. |

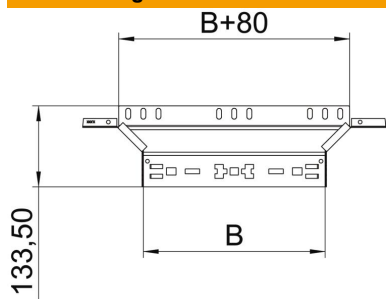
Technisches Datenblatt

Anbau-Abzweigstück Magic 110 A2

Artikelnummer: 6041962



Abmessungen



| | |
|-------------|---------|
| Breite | 200 mm |
| Höhe | 110 mm |
| Blechstärke | 1,25 mm |
| Maß B | 200 mm |

Technische Daten

| | |
|------------------------------------|------------------------|
| Abbiegung (Winkel) | 90° |
| Ausführung Verbinder | integrierter Verbinder |
| Funktionserhalt | nein |
| Materialstärke Bodenblech | 1,25 mm |
| NATO Lochbild | nein |
| Richtungsänderung | horizontal |
| Rostfreier Stahl, gebeizt | nein |
| Weitspann-Ausführung | nein |
| Art des Verbinders Kabeltragsystem | Klickbefestigung |
| Holmstärke | 1,25 mm |