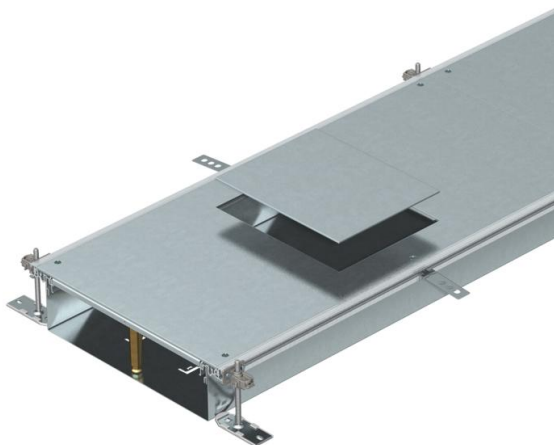


# Technisches Datenblatt

Kanaleinheit für GES6, Höhe 100-150 mm

Artikelnummer: 7424682



Montagefertige Kanaleinheit mit 3 oder 6 Geräteeinbaudeckeln zur Leitungsführung und zum Einbau von Einbaueinheiten der Nenngröße 6, bestehend aus Kanalunterteil (Bodenwanne mit Seiten- und Bodenbelaganlegeprofilen) und Kanaldeckel mit blind verschlossener Montageöffnung. Bodenwanne mit Haltetaschen für die selbstkontaktierende Montage von Trennstegen. Im Lieferumfang enthalten sind 6 höhenverstellbare Befestigungswinkel, 6 Estrichanker und nivellierbare Deckelstoßunterstützungen: 3 St. bei Kanalnennbreite 400 und 6 St. bei Kanalnennbreiten 500 und 600. Kanaldeckel bei der Lieferung verschraubt. Mit verschraubbaren Geräteeinbaudeckeln mit je einer Einbauöffnung für eine Einbaueinheit der Nenngröße 6.



**St** Stahl

**FS** bandverzinkt

## Stammdaten

Artikelnummer	7424682
Typ	OKA-W40010050D6
Bezeichnung 1	Kanaleinheit estrichbündig
Bezeichnung 2	für Geräteinsatz GES6
Hersteller	OBO
Dimension	2400x400x100
Werkstoff	Stahl
Oberfläche	bandverzinkt
Oberflächennorm	DIN EN 10346
Kleinste VK-Einheit	2,4
Mengeneinheit	Meter
Gewicht	1847,9 kg
Gewichtseinheit	kg/100 m
CO <sub>2</sub> Fußabdruck (GWP) Cradle-to-Gate	79,53 kg CO <sub>2</sub> e / 1 Meter

## Abmessungen



Länge	2.400 mm
Breite	400 mm

# Technisches Datenblatt

Kanaleinheit für GES6, Höhe 100-150 mm

Artikelnummer: 7424682



## Technische Daten

Abdeckung Montageöffnung	ja
Abdeckungen	3
Anzahl der steckbaren Trennwände	2
Anzahl der vorgesehenen Einbaueinheiten	3
Anzahl der Züge	3 St.
Befestigungsart Montage-System	Boden
Bodenblech	ja
Deckelbefestigung rastend	nein
Dichtungseinbaumöglichkeit	ja
Einbauöffnung für Aufflurtank	nein
Entkoppelbar	nein
Geeignet für Dehnungsfuge	nein
Gewebewand	nein
Kanalhöhe max.	150 mm
Kanalhöhe min.	100 mm
Materialstärke Deckel	4
Mindeststrichhöhe	100
Mit Anschlussöffnung	ja
Mit Potentialausgleich	nein
Mit Trennwand	nein
Mit Überstand	ja
Montageöffnung	für Geräteinsatz
Montageöffnung	quadratisch
Nenngröße für Geräteinbaueinheiten	6
Nivellierbereich max.	150 mm
Nivellierbereich min.	100 mm
Oberteil abnehmbar	ja
Trennwandbefestigung_löschen	stecken
Trennwandbefestigung	stecken