

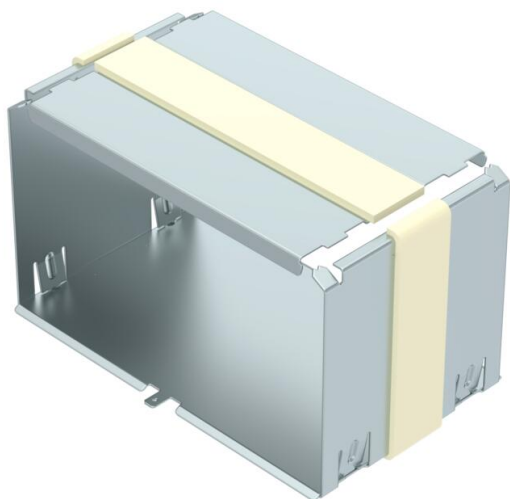
Technisches Datenblatt

Stoßstellenverbinder-Set, Kanalhöhe 120 mm

Artikelnummer: 7218033



Stoßstellenverbinder-Set bestehend aus Verbinder für Kanalunterteil und Deckelunterstützung. Mit integrierter Dichtung zur werkzeuglosen Verbindung des Installationskanals PYROLINE® Rapid PLM und Formteilen. Ermöglicht einen durchgängigen Anschluss der Schutzleiter.



St Stahl

FS bandverzinkt

Stammdaten

Artikelnummer	7218033
Typ	PLM SIC 1220 FS
Bezeichnung 1	Stoßstellenverbinder
Bezeichnung 2	für PLM D 1220
Hersteller	OBO
Dimension	118x194x118
Farbe	zink
Werkstoff	Stahl
Oberfläche	bandverzinkt
Oberflächennorm	DIN EN 10346
Kleinste VK-Einheit	1
Mengeneinheit	Stück
Gewicht	42 kg
Gewichtseinheit	kg/100 St.

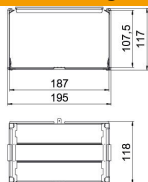
Technisches Datenblatt

Stoßstellenverbinder-Set, Kanalhöhe 120 mm

Artikelnummer: 7218033



Abmessungen



Länge	118 mm
Breite	195 mm
Höhe	117 mm
Maß H	117 mm
Maß L	118 mm
Maß W	195 mm

Technische Daten

Geeignet für Außenanwendung	nein
Klassifizierung EI - Installationskanal	90
Ummantelung	ohne
Innenhöhe	107,5 mm
Innenbreite	187 mm
Brandschutzklasse nach EN 13501-2	EI90