

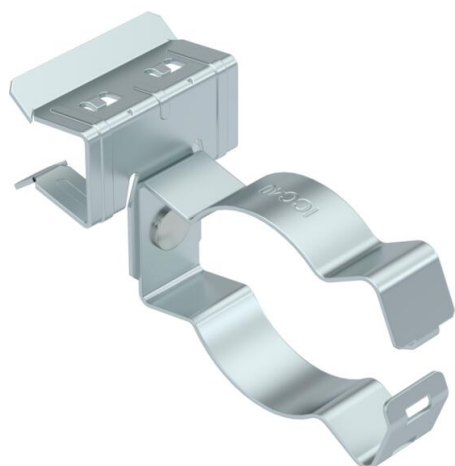
# Technisches Datenblatt

## Trägerklammer, mit Rohraufnahme seitlich

Artikelnummer: 1488377



Trägerklammer zum Montieren von Rohren. Geschlossene Rohraufnahme seitlich. Befestigung an Stahlträgern durch Aufschlagen.



St Stahl

ZL Zinklamelle

### Stammdaten

Artikelnummer	1488377
Typ	SCHPC 15-20 D40
Bezeichnung 1	Trägerklammer
Bezeichnung 2	mit Rohraufnahme 36-40 mm
Hersteller	OBO
Dimension	15-20mm
Werkstoff	Stahl
Oberfläche	Zinklamelle
Oberflächennorm	
Kleinste VK-Einheit	50
Mengeneinheit	Stück
Gewicht	5,6 kg
Gewichtseinheit	kg/100 St.

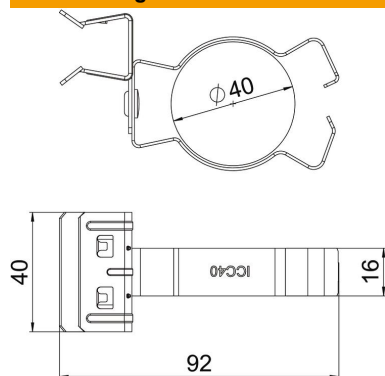
# Technisches Datenblatt

Trägerklammer, mit Rohraufnahme seitlich

Artikelnummer: 1488377



## Abmessungen



Länge	94 mm
Breite	40 mm
Höhe	54 mm
Maß L	92 mm
Maß W	40 mm

## Technische Daten

Anschlussart/-bauteil	Rohr/Kabel
Befestigungsart	klemmen
Bruchlast	0,45 kN
Flanschdicke F max.	20 mm
Flanschdicke F min.	15 mm
Rohr-/Kabeldurchmesser max.	40 mm
Rohr-/Kabeldurchmesser min.	36 mm
Scharnier justierbar	nein
Scharnierend	nein