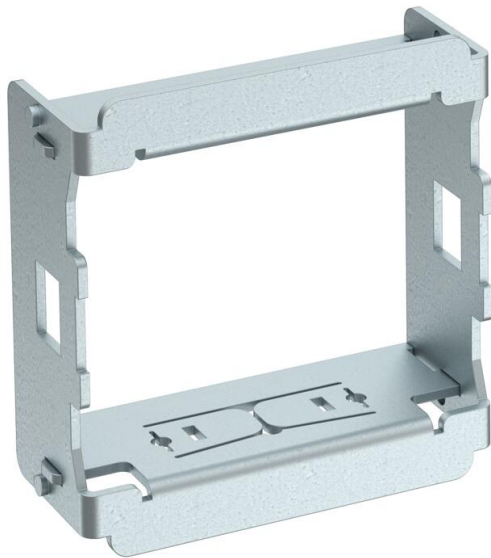


Technisches Datenblatt

Adapter für 90° gedrehten Schaltereinbau

Artikelnummer: 6120992



Der Adapter ermöglicht einen um 90° gedrehten Schaltereinbau in z.B. Installationsäulen mit 45er-Spur oder Rapid 45. Passend für alle Schalter und Taster in 1 Modulbreite (45 x 45 mm).

St Stahl

Stammdaten

Artikelnummer	6120992
Typ	AD-90G M45-1
Bezeichnung 1	Adapter
Bezeichnung 2	für 90° gedrehten Geräteeinbau
Hersteller	OBO
Dimension	45x45mm
Werkstoff	Stahl
Kleinste VK-Einheit	1
Mengeneinheit	Stück
Gewicht	2,2 kg
Gewichtseinheit	kg/100 St.
CO2 Fußabdruck (GWP) Cradle-to-Gate	0,1427 kg CO2e / 1 Stück

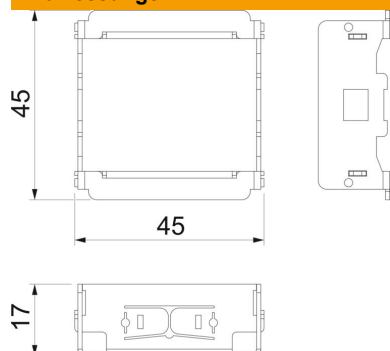
Technisches Datenblatt

Adapter für 90° gedrehten Schaltereinbau

Artikelnummer: 6120992



Abmessungen



Länge	45 mm
Breite	45 mm
Höhe	17 mm