

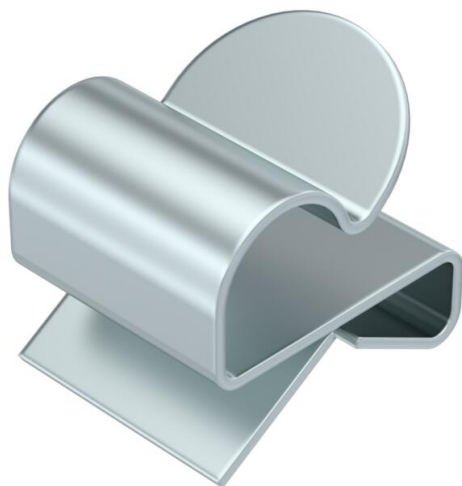
Technisches Datenblatt

Trägerklammer für Kabel

Artikelnummer: 1488491



Trägerklammer zum Montieren von Kabeln. Offene Kabelaufnahme seitlich. Befestigung an Stahlträgern durch Aufschlagen.



St Stahl

ZL Zinklamelle

Stammdaten

| | |
|---------------------|--------------------|
| Artikelnummer | 1488491 |
| Typ | SCC 4-7,5 D14 |
| Bezeichnung 1 | Trägerklammer |
| Bezeichnung 2 | für Kabel, 12-14mm |
| Hersteller | OBO |
| Dimension | 4-7,5mm |
| Werkstoff | Stahl |
| Oberfläche | Zinklamelle |
| Oberflächennorm | |
| Kleinste VK-Einheit | 100 |
| Mengeneinheit | Stück |
| Gewicht | 0,7 kg |
| Gewichtseinheit | kg/100 St. |

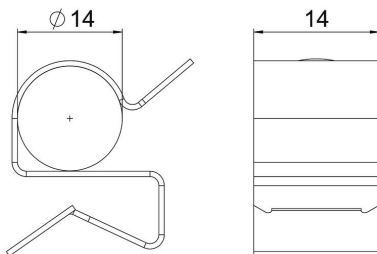
Technisches Datenblatt

Trägerklammer für Kabel

Artikelnummer: 1488491



Abmessungen



| | |
|--------|-------|
| Länge | 21 mm |
| Breite | 14 mm |
| Höhe | 22 mm |
| Maß W | 14 mm |

Technische Daten

| | |
|-----------------------------|------------|
| Anschlussart/-bauteil | Rohr/Kabel |
| Befestigungsart | klemmen |
| Flanschdicke F max. | 7,5 mm |
| Flanschdicke F min. | 4 mm |
| Rohr-/Kabeldurchmesser max. | 14 mm |
| Rohr-/Kabeldurchmesser min. | 12 mm |
| Scharnier justierbar | nein |
| Scharnierend | nein |