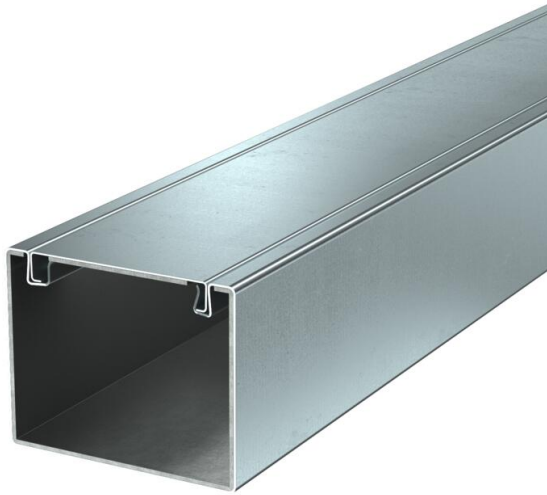


# Technisches Datenblatt

Installationskanal mit Brandschutzgewebe PYROLINE® Rapid PLM, Kanalhöhe 80 mm, FS  
Artikelnummer: 7218008



Installationskanal aus Metall mit intumeszierendem Brandschutzgewebe zur brandsicheren Verlegung von Kabeln. Klassifiziert als Installationskanal EI30, EI60 und EI90 gemäß EN 13501-2, geprüft nach EN 1366-5. Der Kanal verhindert über den klassifizierten Zeitraum die Brandweiterleitung und schützt vor den Auswirkungen eines Kabelbrandes.

Geeignet für die direkte Wand- und Deckenmontage, Montage unterhalb von Systemböden und auf Tragsystemen. Werkzeuglose Stoßstellenmontage mit Stoßstellenverbinder PLM SI. Es dürfen ausschließlich zugelassene vorkonfektionierte Formteile verwendet werden. Der Deckel wird werkzeuglos aufgerastet und ermöglicht eine schnelle Revision und Nachbelegung. Versetzte Deckelmontage für durchgängigen Potentialausgleich der gesamten Kanalstrecke möglich. Kein elektrischer Funktionserhalt nach DIN 4102 Teil 12!



<b>St</b>	Stahl
<b>FS</b>	bandverzinkt

## Stammdaten

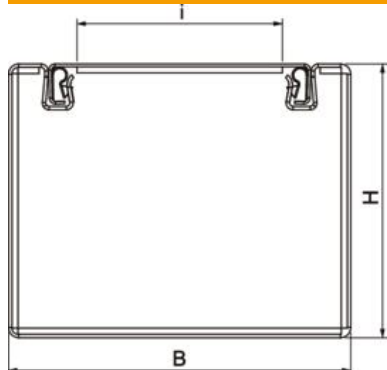
Artikelnummer	7218008
Typ	PLM D 0810 FS
Bezeichnung 1	Installationskanal Metall
Bezeichnung 2	mit Brandschutzgewebe
Hersteller	OBO
Dimension	80x100x2000
Farbe	zink
Werkstoff	Stahl
Oberfläche	bandverzinkt
Oberflächennorm	DIN EN 10346
Kleinste VK-Einheit	2
Mengeneinheit	Meter
Gewicht	379,5 kg
Gewichtseinheit	kg/100 m
CO2 Fußabdruck (GWP) Cradle-to-Gate	1,6136 kg CO2e / 1 Meter

# Technisches Datenblatt

Installationskanal mit Brandschutzgewebe PYROLINE® Rapid PLM, Kanalhöhe 80 mm, FS  
Artikelnummer: 7218008



## Abmessungen



Länge	2.000 mm
Breite	100 mm
Höhe	80 mm
Maß B	100 mm
Maß H	80 mm
Maß i	62 mm

## Technische Daten

Anzahl der brennbaren Seiten	4
Deckelbefestigung	sonstige
Klassifizierung EI - Installationskanal	90
Mit Lochung	ja
Nutzquerschnitt	5180 mm <sup>2</sup>
Schutzgrad IK-Code	IK10
Trennwände möglich	ja
Ummantelung	Stahl
Innenhöhe	74 mm
Innenbreite	94 mm
maximale spezifische Impedanz Z1	2 mΩ/m