

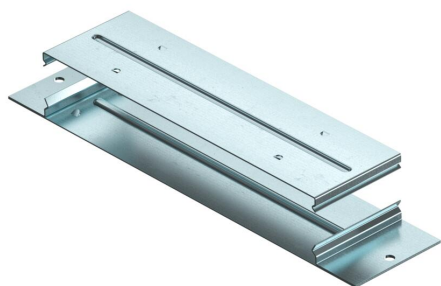
Technisches Datenblatt

Verbindungslasche, leitend für EÜK-2

Artikelnummer: 7400992



Verbindungslasche (2-teilig) zur leitenden Montage von estrichüberdeckten Unterflurkanälen. Die Verbindungslasche rastet in den Kanalseitenwänden ein. Die elektrische Leitfähigkeit wird über die Rastfunktion sichergestellt.



St Stahl

FS bandverzinkt

Stammdaten

Artikelnummer	7400992
Typ	VL 250-2
Bezeichnung 1	Verbindungslasche
Bezeichnung 2	leitend für EÜK-2
Hersteller	OBO
Dimension	323x75x28,2
Werkstoff	Stahl
Oberfläche	bandverzinkt
Oberflächennorm	DIN EN 10346
Kleinste VK-Einheit	1
Mengeneinheit	Stück
Gewicht	42,34 kg
Gewichtseinheit	kg/100 St.
CO ₂ Fußabdruck (GWP) Cradle-to-Gate	1,0153 kg CO ₂ e / 1 Stück

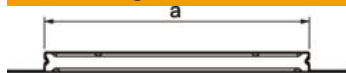
Technisches Datenblatt

Verbindungslasche, leitend für EÜK-2

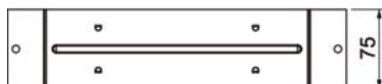
Artikelnummer: 7400992



Abmessungen



Länge	323 mm
Breite	75 mm
Maß a	250 mm



Technische Daten

Ausführung	Lasche
Bodenblech	ja
Dichtungseinbaumöglichkeit	nein
Geeignet für Dehnungsfuge	ja
Kanalbreite min.	250 mm
Kanalhöhe max.	58 mm
Kanalhöhe min.	28 mm
Mit Potentialausgleich	ja
Oberteil abnehmbar	ja