

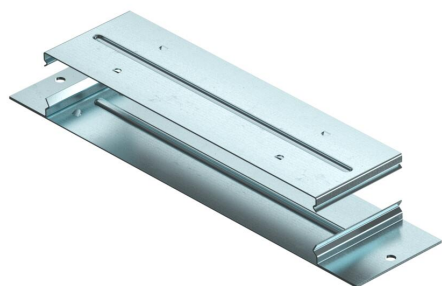
# Technisches Datenblatt

## Verbindungslasche, leitend für EÜK-2

Artikelnummer: 7400988



Verbindungslasche (2-teilig) zur leitenden Montage von estrichüberdeckten Unterflurkanälen. Die Verbindungslasche rastet in den Kanalseitenwänden ein. Die elektrische Leitfähigkeit wird über die Rastfunktion sichergestellt.



**St** Stahl

**FS** bandverzinkt

### Stammdaten

Artikelnummer	7400988
Typ	VL 190-2
Bezeichnung 1	Verbindungslasche
Bezeichnung 2	leitend für EÜK-2
Hersteller	OBO
Dimension	263x75x28,2
Werkstoff	Stahl
Oberfläche	bandverzinkt
Oberflächennorm	DIN EN 10346
Kleinste VK-Einheit	1
Mengeneinheit	Stück
Gewicht	35 kg
Gewichtseinheit	kg/100 St.
CO <sub>2</sub> Fußabdruck (GWP) Cradle-to-Gate	0,8512 kg CO <sub>2</sub> e / 1 Stück

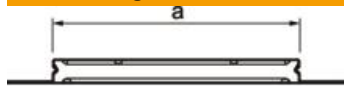
# Technisches Datenblatt

Verbindungslasche, leitend für EÜK-2

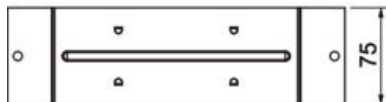
Artikelnummer: 7400988



## Abmessungen



Länge	263 mm
Breite	75 mm
Maß a	190 mm



## Technische Daten

Ausführung	Lasche
Bodenblech	ja
Dichtungseinbaumöglichkeit	nein
Geeignet für Dehnungsfuge	ja
Kanalbreite min.	190 mm
Kanalhöhe max.	48 mm
Kanalhöhe min.	28 mm
Mit Potentialausgleich	ja
Oberteil abnehmbar	ja