

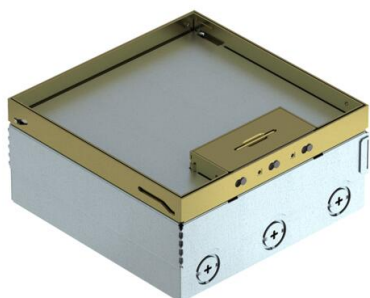
# Technisches Datenblatt

## Bodentank UDHOME4, frei bestückbar, Messing

Artikelnummer: 7427236



Quadratischer Bodentank für den Einsatz in trocken gepflegten Hohlböden und Estrichböden im Innenbereich. Einbaugehäuse mit vorgeprägten Einführungsöffnungen für Rohre (M25). Leergehäuse für bis zu 2 Universalträger UT3 für bis zu 6 Modul 45® -Einbaugeräte. Oberteil durch 4 Nivellierstützen auf Oberkante Bodenbelag einstellbar. Die Mindesteinbautiefe beträgt 95 mm, der Nivellierbereich + 30 mm.  
Im Bodenbelag sichtbare Oberflächen aus Messing.



**CuZn**  
37 Messing

### Stammdaten

|                                                 |                                        |
|-------------------------------------------------|----------------------------------------|
| Artikelnummer                                   | 7427236                                |
| Typ                                             | UDHOME4 2M                             |
| Bezeichnung 1                                   | Bodentank komplett                     |
| Bezeichnung 2                                   | leer                                   |
| Hersteller                                      | OBO                                    |
| Werkstoff                                       | Messing                                |
| Kleinste VK-Einheit                             | 1                                      |
| Mengeneinheit                                   | Stück                                  |
| Gewicht                                         | 344,8 kg                               |
| Gewichtseinheit                                 | kg/100 St.                             |
| CO <sub>2</sub> Fußabdruck (GWP) Cradle-to-Gate | 12,8435 kg CO <sub>2</sub> e / 1 Stück |

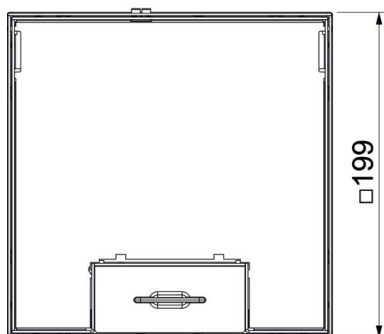
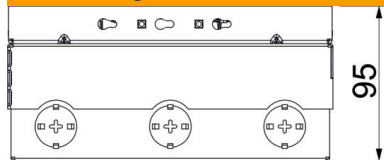
# Technisches Datenblatt

Bodentank UDHOME4, frei bestückbar, Messing

Artikelnummer: 7427236



## Abmessungen



|        |        |
|--------|--------|
| Länge  | 202 mm |
| Breite | 202 mm |

## Technische Daten

|                                       |                            |
|---------------------------------------|----------------------------|
| Anzahl der Gerätebecher               | 2                          |
| Ausführung                            | quadratisch                |
| Ausführung Leitungsauslass            | Schwenkbarer Schnurauslass |
| Bestückung                            | Leergehäuse                |
| Bodenbelagsschutzrahmen               | nein                       |
| Deckelausführung                      | Bodenbelagsaussparung      |
| Estrichhöhe max.                      | 110 mm                     |
| Estrichhöhe min.                      | 95 mm                      |
| Fußbodenhöhe max.                     | 125 mm                     |
| Fußbodenhöhe min.                     | 95 mm                      |
| Geeignet für Doppelbodeneinbau        | nein                       |
| Geeignet für Hohlbodeneinbau          | ja                         |
| Geeignet für Nasspflege               | nein                       |
| Geeignet für Unterflurkanal           | nein                       |
| Länge Außenmaß                        | 199 mm                     |
| Länge Einbaumaß                       | 202 mm                     |
| Mit Bodenbelagsaussparung             | ja                         |
| Nivellierbereich max.                 | 125 mm                     |
| Nivellierbereich min.                 | 95 mm                      |
| Schutzart (IP) im genutzten Zustand   | IP20                       |
| Schutzart (IP) im ungenutzten Zustand | IP40                       |
| Schutzgrad IK-Code                    | IK10                       |
| Vertikale Last, große Fläche          | bis 5.000 N                |
| Vertikale Last, kleine Fläche         | bis 3.000 N                |
| Öffnungsmechanismus                   | Griffbügel                 |
| Bodenbelagdicke                       | 15 mm                      |