

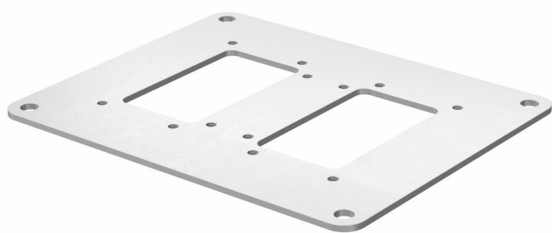
# Technisches Datenblatt

## Bodenplatte für ISS140100R

Artikelnummer: 6290336



Bodenplatte zur Befestigung der ISS140100R auf dem Boden. Die Bodenplatte mit sichtbarem Rand hat 4 Befestigungslöcher Ø 8,5 mm.



**St** Stahl

**FSK** bandverzinkt / kunststoffbeschichtet

### Stammdaten

Artikelnummer	6290336
Typ	ISSBP140100RW
Bezeichnung 1	Bodenplatte
Bezeichnung 2	für ISS140100R
Hersteller	OBO
Dimension	200x160x3
Farbe	reinweiß; RAL 9010
Werkstoff	Stahl
Oberfläche	bandverzinkt / kunststoffbeschichtet
Oberflächennorm	DIN EN 10346
Kleinste VK-Einheit	1
Mengeneinheit	Stück
Gewicht	57,2 kg
Gewichtseinheit	kg/100 St.
CO2 Fußabdruck (GWP) Cradle-to-Gate	2,7305 kg CO2e / 1 Stück

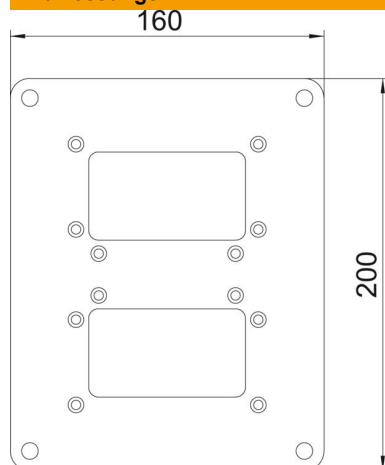
# Technisches Datenblatt

Bodenplatte für ISS140100R

Artikelnummer: 6290336



## Abmessungen



Länge	200 mm
Breite	160 mm
Höhe	3 mm

## Technische Daten

Einstellbar	nein
Halogenfrei	ja