

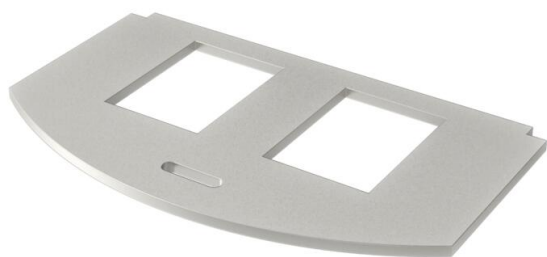
# Technisches Datenblatt

## Montageplatte für Datentechnik Typ A

Artikelnummer: 7408802



Montageplatte zur Aufnahme von zwei Daten-Anschlussmodulen folgender Typen: AMP TYCO: Standard 110Connect, SL Serie 110Connect u. Toolless, AMP-Twist; Brand-Rex: ungeschirmt; GG45; TKM RJ MOD; Nexans: LANmark mit Adapter-Clip; Siemon CAT6; 3M K6 und K10.  
Abmessung einer Montageöffnung in mm: 20,10 x 14,80.

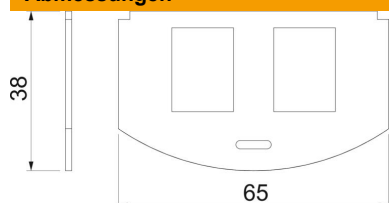


**A2** Edelstahl, rostfrei

### Stammdaten

Artikelnummer	7408802
Typ	MP R2 2A
Bezeichnung 1	Montageplatte für GES R2
Bezeichnung 2	für 2x Typ A
Hersteller	OBO
Werkstoff	Edelstahl, rostfrei 1.4301
Kleinste VK-Einheit	1
Mengeneinheit	Stück
Gewicht	1,96 kg
Gewichtseinheit	kg/100 St.
CO <sub>2</sub> Fußabdruck (GWP) Cradle-to-Gate	0,2058 kg CO <sub>2</sub> e / 1 Stück

### Abmessungen



Länge	65 mm
Breite	36 mm

# Technisches Datenblatt

## Montageplatte für Datentechnik Typ A

Artikelnummer: 7408802



### Technische Daten

Anwendung	Gerätebecher
Anzahl der CEE-/Perilex-Öffnungen	0
Anzahl der dreifachen Öffnungen	0
Anzahl der einbaubaren Geräte	2
Anzahl der einfachen Öffnungen	2
Anzahl der ovalen Öffnungen	0
Anzahl der quadratischen Öffnungen	0
Anzahl der runden Öffnungen	0
Anzahl der zweifachen Öffnungen	0
Befestigungsart	aufrastbar
Beschriftungsfeld	nein
Blindeckel	nein
Geeignet für Beschriftungsfeld	nein
Geräteart	Datentechnik
Installationstechnik	sonstige
Geeignet für Daten-Anschlussmodul	Typ A