

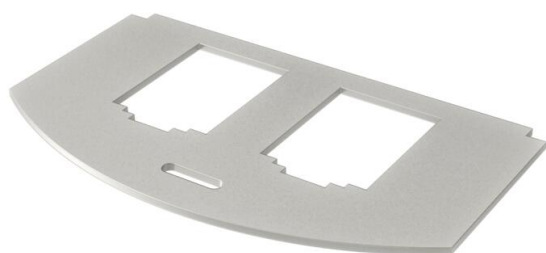
Technisches Datenblatt

Montageplatte für Datentechnik Typ B

Artikelnummer: 7408804



Montageplatte zur Aufnahme von zwei Daten-Anschlussmodulen folgender Typen BTR: E-DAT; Dätwyler: MS und MS-N; Kerpen: VarioKeystone.
Abmessung einer Montageöffnung in mm: 19,35/21,55 x 14,85.

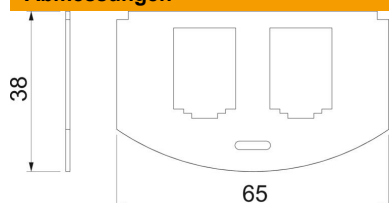


A2 Edelstahl, rostfrei

Stammdaten

Artikelnummer	7408804
Typ	MP R2 2B
Bezeichnung 1	Montageplatte für GES R2
Bezeichnung 2	für 2x Typ B
Hersteller	OBO
Werkstoff	Edelstahl, rostfrei 1.4301
Kleinste VK-Einheit	1
Mengeneinheit	Stück
Gewicht	1,94 kg
Gewichtseinheit	kg/100 St.
CO ₂ Fußabdruck (GWP) Cradle-to-Gate	0,212 kg CO ₂ e / 1 Stück

Abmessungen



Länge	65 mm
Breite	36 mm

Technisches Datenblatt

Montageplatte für Datentechnik Typ B

Artikelnummer: 7408804



Technische Daten

Anwendung	Gerätebecher
Anzahl der CEE-/Perilex-Öffnungen	0
Anzahl der dreifachen Öffnungen	0
Anzahl der einbaubaren Geräte	2
Anzahl der einfachen Öffnungen	2
Anzahl der ovalen Öffnungen	0
Anzahl der quadratischen Öffnungen	0
Anzahl der runden Öffnungen	0
Anzahl der zweifachen Öffnungen	0
Befestigungsart	aufrastbar
Beschriftungsfeld	nein
Blindeckel	nein
Geeignet für Beschriftungsfeld	nein
Geräteart	Datentechnik
Installationstechnik	sonstige
Geeignet für Daten-Anschlussmodul	Typ B