

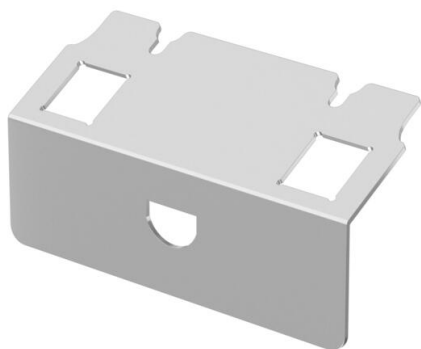
# Technisches Datenblatt

## UDHOME2 Datentechnikträger Typ LE

Artikelnummer: 7368478



Montageträger zur Aufnahme von zwei Daten-Anschlussmodulen vom Typ LE:  
LexCom 125 und 250.  
Abmessung einer Montageöffnung in mm: 18,30 x 17,20.

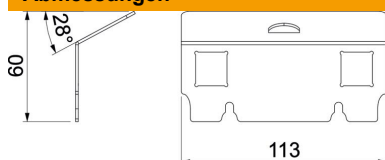


A2 Edelstahl, rostfrei

### Stammdaten

Artikelnummer	7368478
Typ	DT UH2 LE
Bezeichnung 1	Datentechnikträger
Bezeichnung 2	für UDHOME2 Typ LE
Hersteller	OBO
Werkstoff	Edelstahl, rostfrei
Kleinste VK-Einheit	1
Mengeneinheit	Stück
Gewicht	9,3 kg
Gewichtseinheit	kg/100 St.
CO2 Fußabdruck (GWP) Cradle-to-Gate	0,6617 kg CO2e / 1 Stück

### Abmessungen



# Technisches Datenblatt

UDHOME2 Datentechnikträger Typ LE

Artikelnummer: 7368478



## Technische Daten

Anzahl der einbaubaren Geräte	2
Befestigungsart	aufrastbar
Beschriftungsfeld	nein
Geeignet für Nasspflege	nein
Geräteart	Datentechnik
Installationstechnik	sonstige
Nenngröße für Geräteeinbaueinheiten	2
Norm	EN 50085-2-2
Schwerlastausführung	nein
Zulassungen	VDE