

# Technisches Datenblatt

## Befestigungsschelle 822, schwer, FT

Artikelnummer: 1014552



Befestigungsschelle einlappig 63mm



St

Stahl

FT

tauchfeuerverzinkt

### Stammdaten

Artikelnummer	1014552
Typ	822 63 FT
Bezeichnung 1	Befestigungsschelle
Bezeichnung 2	einlappig
Hersteller	OBO
Dimension	63mm
Werkstoff	Stahl
Oberfläche	tauchfeuerverzinkt
Oberflächennorm	DIN EN ISO 1461
Kleinste VK-Einheit	100
Mengeneinheit	Stück
Gewicht	9,26 kg
Gewichtseinheit	kg/100 St.
CO <sub>2</sub> Fußabdruck (GWP) Cradle-to-Gate	0,2101 kg CO <sub>2</sub> e / 1 Stück

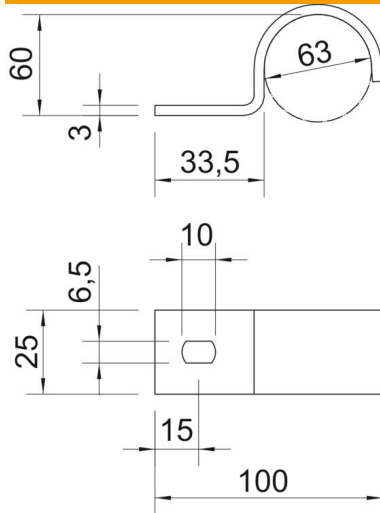
# Technisches Datenblatt

## Befestigungsschelle 822, schwer, FT

Artikelnummer: 1014552



### Abmessungen



Länge	100 mm
Breite	25 mm
Höhe	60 mm
Maß A	15 mm
Maß b	25 mm
Maß D	63 mm
Maß H	60 mm
Maß L	33,5 mm
Maß L1	100 mm
Maß t	3 mm

### Technische Daten

Abstand zur Wand	nein
Anzahl der Kabel/Rohre	1
Ausführung	einlappig
Befestigungsart	Schraubloch
für Durchmesser	63
Geeignet im Brandschutzbereich	nein
Größe	M63
Halogenfrei	ja
Kunststoffummantelt	nein
Lochgröße	6,5 x 10 mm
Materialstärke	3 mm
Nenndurchmesser	63 mm
UV-beständig	ja