

Technisches Datenblatt

Befestigungsschelle 605, mittel, G

Artikelnummer: 1018477



Zweilappige Befestigungsschelle für Kabel und Rohre *Größen 7 bis 12 nicht für Bolzensetzgerät geeignet.



St

Stahl

G

galvanisch verzinkt

Stammdaten

Artikelnummer	1018477
Typ	605 47 G
Bezeichnung 1	Befestigungsschelle
Bezeichnung 2	zweilappig
Hersteller	OBO
Dimension	47mm
Werkstoff	Stahl
Oberfläche	galvanisch verzinkt
Oberflächennorm	EN ISO 19598 / EN ISO 4042
Kleinste VK-Einheit	50
Mengeneinheit	Stück
Gewicht	2,366 kg
Gewichtseinheit	kg/100 St.
CO2 Fußabdruck (GWP) Cradle-to-Gate	0,0611 kg COe / 1 Stück

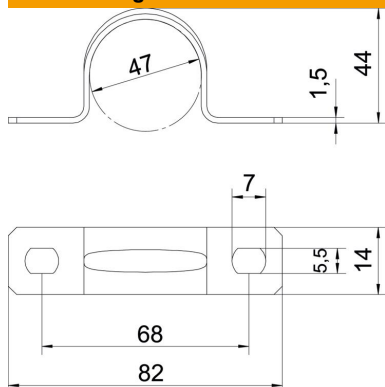
Technisches Datenblatt

Befestigungsschelle 605, mittel, G

Artikelnummer: 1018477



Abmessungen



Länge	82 mm
Breite	14 mm
Höhe	44 mm
Maß A	82 mm
Maß B	68 mm
Maß b	14 mm
Maß D	47 mm
Maß d	5,5 mm
Maß e	7 mm
Maß H	44 mm
Maß t	1,5 mm

Technische Daten

Abstand zur Wand	nein
Anzahl der Kabel/Rohre	1
Ausführung	zweilappig
Befestigungsart	Schraubloch
für Durchmesser	47
Geeignet im Brandschutzbereich	nein
Halogenfrei	ja
Kunststoffummantelt	nein
Lochgröße	5,5 x 7 mm
Materialstärke	1,5 mm
Nenndurchmesser	47 mm
UV-beständig	ja