

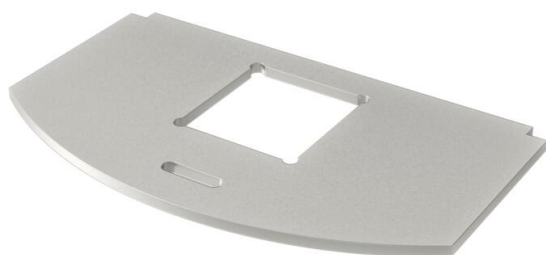
Technisches Datenblatt

Montageplatte für Datentechnik Typ LE

Artikelnummer: 7408810



Montageträger zur Aufnahme von zwei Daten-Anschlussmodulen folgender Typen: LexCom 125 und 250.
Abmessung einer Montageöffnung in mm: 18,30 x 17,20.

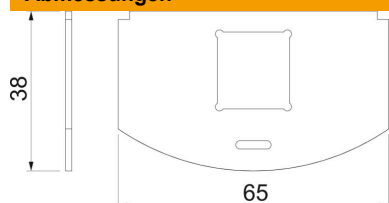


A2 Edelstahl, rostfrei

Stammdaten

Artikelnummer	7408810
Typ	MP R2 LE
Bezeichnung 1	Montageplatte für GES R2
Bezeichnung 2	für 1x Typ LE
Hersteller	OBO
Werkstoff	Edelstahl, rostfrei 1.4301
Kleinste VK-Einheit	1
Mengeneinheit	Stück
Gewicht	2,25 kg
Gewichtseinheit	kg/100 St.
CO2 Fußabdruck (GWP) Cradle-to-Gate	0,2058 kg CO2e / 1 Stück

Abmessungen



Länge	65 mm
Breite	36 mm

Technisches Datenblatt

Montageplatte für Datentechnik Typ LE

Artikelnummer: 7408810



Technische Daten

Anwendung	Gerätebecher
Anzahl der CEE-/Perilex-Öffnungen	0
Anzahl der dreifachen Öffnungen	0
Anzahl der einbaubaren Geräte	1
Anzahl der einfachen Öffnungen	1
Anzahl der ovalen Öffnungen	0
Anzahl der quadratischen Öffnungen	0
Anzahl der runden Öffnungen	0
Anzahl der zweifachen Öffnungen	0
Befestigungsart	aufrastbar
Beschriftungsfeld	nein
Blinddeckel	nein
Geeignet für Beschriftungsfeld	nein
Geräteart	Datentechnik
Installationstechnik	sonstige
Geeignet für Daten-Anschlussmodul	Typ LE