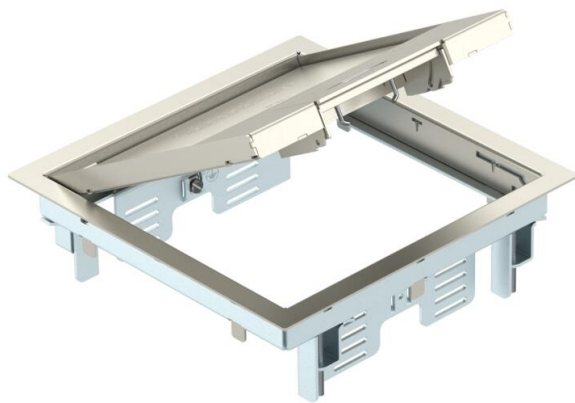


Technisches Datenblatt

Geräteinsatz GES4M-2 mit Griffbügel

Artikelnummer: 7405191



Geräteinsatz mit Griffbügel für bis zu 6 Modul 45-Einzelgeräte in 2 Universalträger UT3, Einsatz in Kanalsystemen und Systemböden im Innenbereich. Rastleiter aus verzinktem Stahlblech. Die Bodenbelagsdicke ist auf 5 mm eingestellt, bei Bedarf anpassbar auf 10 mm. Bis zu 4 Installationsgeräte mit 50er Zentralplatte einsetzbar. Geräteinsatz mit Griffbügel, 2-zügig, für den Einbau des Montageträger MT4. Es können 2 Abdeckplatten der Bauform APMT2 installiert werden.



A2 Edelstahl, rostfrei

Stammdaten

Artikelnummer	7405191
Typ	GES4M-2 10U
Bezeichnung 1	Geräteinsatz
Bezeichnung 2	für Universalmontage
Hersteller	OBO
Dimension	223x223x70
Werkstoff	Edelstahl, rostfrei 1.4301
Kleinste VK-Einheit	1
Mengeneinheit	Stück
Gewicht	260 kg
Gewichtseinheit	kg/100 St.
CO2 Fußabdruck (GWP) Cradle-to-Gate	15,4339 kg CO2e / 1 Stück

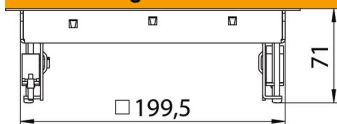
Technisches Datenblatt

Geräteinsatz GES4M-2 mit Griffbügel

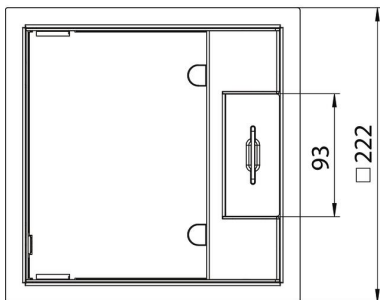
Artikelnummer: 7405191



Abmessungen



Länge	222 mm
Breite	222 mm



Technische Daten

Anzahl der einbaubaren Geräte	6
Anzahl der Gerätebecher	2
Ausführung	quadratisch
Ausführung Leitungsauslass	Schwenkbarer Schnurauslass
Bodenbelagsschutzrahmen	ja
Bodenpflege	trocken
Dichtungseinbaumöglichkeit	nein
Fußbodenhöhe min.	78 mm
Geeignet für Doppelbodeneinbau	ja
Geeignet für estrichbündigen geschlossenen Unterflurkanal	nein
Geeignet für estrichüberdeckten Unterflurkanal	ja
Geeignet für Hohlbodeneinbau	ja
Geeignet für Nasspflege	nein
Geeignet für Unterflurdose	250/350
Geeignet für Unterflurkanal	ja
Geräteträger zur Aufnahme von Gerätebechern	ja
Länge Außenmaß	222 mm
Länge Einbaumaß	201 mm
Mit Bodenbelagsaussparung	ja
Nenngröße für Geräteeinbaueinheiten	4
Rahmenausführung	Teppichschutzrahmen
Schutzart (IP) im genutzten Zustand	IP20
Schutzart (IP) im ungenutzten Zustand	IP40
Schutzgrad IK-Code	IK10
Schwerlastausführung	nein
Spannbereich D max.	61 mm
Spannbereich D min.	3 mm
Typ des Einbausystems	MT3 / GB2

Technisches Datenblatt

Geräteinsatz GES4M-2 mit Griffbügel

Artikelnummer: 7405191



Technische Daten

Vertikale Last, große Fläche	bis 5.000 N
Vertikale Last, kleine Fläche	bis 3.000 N
Zulassungen	VDE
Öffnungsmechanismus	Griffbügel
Bodenbelagdicke	5 mm
Bodenbelagdicke max.	10 mm