

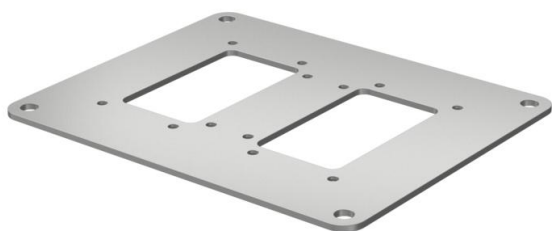
Technisches Datenblatt

Bodenplatte für ISS140100R

Artikelnummer: 6290337



Bodenplatte zur Befestigung der ISS140100R auf dem Boden. Die Bodenplatte mit sichtbarem Rand hat 4 Befestigungslöcher \varnothing 8,5 mm.



St Stahl

FSK bandverzinkt / kunststoffbeschichtet

Stammdaten

Artikelnummer	6290337
Typ	ISSBP140100WA
Bezeichnung 1	Bodenplatte
Bezeichnung 2	für ISS140100R
Hersteller	OBO
Dimension	200x160x3
Farbe	weißaluminium; RAL 9006
Werkstoff	Stahl
Oberfläche	bandverzinkt / kunststoffbeschichtet
Oberflächennorm	DIN EN 10346
Kleinste VK-Einheit	1
Mengeneinheit	Stück
Gewicht	57,2 kg
Gewichtseinheit	kg/100 St.
CO ₂ Fußabdruck (GWP) Cradle-to-Gate	2,6181 kg CO ₂ e / 1 Stück

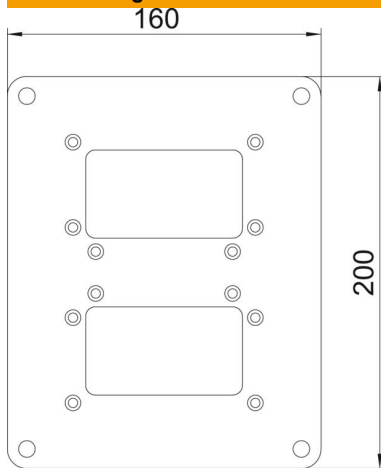
Technisches Datenblatt

Bodenplatte für ISS140100R

Artikelnummer: 6290337



Abmessungen



Länge	200 mm
Breite	160 mm
Höhe	3 mm

Technische Daten

Einstellbar	nein
Halogenfrei	ja