

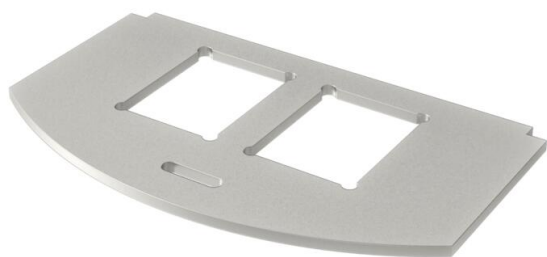
# Technisches Datenblatt

## Montageplatte für Datentechnik Typ C

Artikelnummer: 7408806



Montageplatte zur Aufnahme von zwei Daten-Anschlussmodulen folgender Typen: Brand-Rex: geschirmt; EKU: E-Stone; Dätwyler: KS-T, MS-K und KU-T; R&M: Snap-In und Keystone; Rutenbeck: UM und UMflex; SETEC: MKJ, UKJ und XKJ; Siemon TERA; Telegärtner: AMJ und UMJ.  
Abmessung einer Montageöffnung in mm: 19,30 x 14,80.

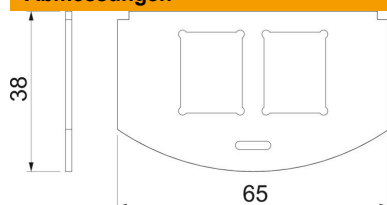


A2 Edelstahl, rostfrei

### Stammdaten

Artikelnummer	7408806
Typ	MP R2 2C
Bezeichnung 1	Montageplatte für GES R2
Bezeichnung 2	für 2x Typ C
Hersteller	OBO
Werkstoff	Edelstahl, rostfrei 1.4301
Kleinste VK-Einheit	1
Mengeneinheit	Stück
Gewicht	1,95 kg
Gewichtseinheit	kg/100 St.
CO <sub>2</sub> Fußabdruck (GWP) Cradle-to-Gate	0,211 kg CO <sub>2</sub> e / 1 Stück

### Abmessungen



Länge	65 mm
Breite	36 mm

# Technisches Datenblatt

## Montageplatte für Datentechnik Typ C

Artikelnummer: 7408806



### Technische Daten

Anwendung	Gerätebecher
Anzahl der CEE-/Perilex-Öffnungen	0
Anzahl der dreifachen Öffnungen	0
Anzahl der einbaubaren Geräte	2
Anzahl der einfachen Öffnungen	2
Anzahl der ovalen Öffnungen	0
Anzahl der quadratischen Öffnungen	0
Anzahl der runden Öffnungen	0
Anzahl der zweifachen Öffnungen	0
Befestigungsart	aufrastbar
Beschriftungsfeld	nein
Blinddeckel	nein
Geeignet für Beschriftungsfeld	nein
Geräteart	Datentechnik
Installationstechnik	sonstige
Geeignet für Daten-Anschlussmodul	Typ C