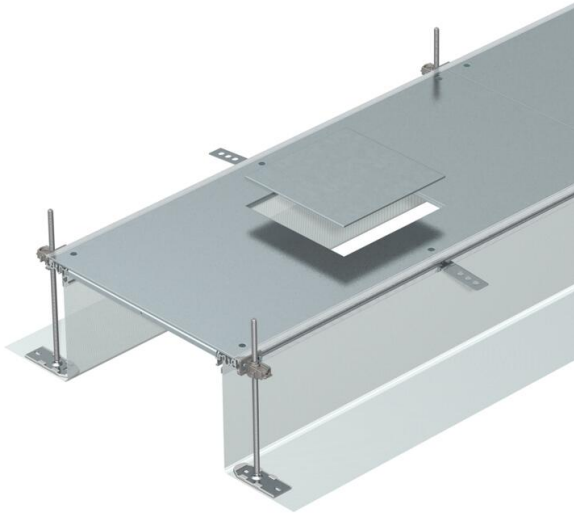


Technisches Datenblatt

Kanaleinheit für GES4, Höhe 40-240 mm

Artikelnummer: 7424140



Montagefertige Kanaleinheit estrichbündig zur Leitungsführung, bestehend aus 3 Systemdeckeln, zwei Seitenprofilen mit angesetzter flexibler Seitenwand aus Metallgewebe, Bodenbelaganlegeprofilen mit H = 3 mm. Für trockene Räume im Innenbereich mit trocken gepflegten Fußböden. Mit entsprechenden Systemzubehör auch für nass gepflegte Böden geeignet. Im Lieferumfang enthalten sind 6 höhennivellierbare Befestigungswinkel, 6 Estrichanker und 3 Deckelstoßdichtungen bei Kanalnennbreiten 200, 300 und 400 oder 6 Deckelstoßunterstützungen bei Kanalbreiten 500 und 600. Die unbedingt erforderlichen Nivelliereinheiten (bitte Nivellierhöhe beachten) für die Deckelunterstützung 400, 500 und 600 sind nicht im Lieferumfang, bitte separat bestellen. Die Kanaldeckel sind bis einschließlich Nennbreite 400 verschraubt.

Mit verschraubbaren Geräteeinbaudeckeln mit je einer Einbauöffnung für eine quadratische Einbaueinheit der Nenngröße 4.



St Stahl

FS bandverzinkt

Stammdaten

Artikelnummer	7424140
Typ	OKA-G30040240D4
Bezeichnung 1	Kanaleinheit estrichbündig
Bezeichnung 2	für Geräteinsatz GES4
Hersteller	OBO
Dimension	2400x300x240
Werkstoff	Stahl
Oberfläche	bandverzinkt
Oberflächennorm	DIN EN 10346
Kleinste VK-Einheit	2,4
Mengeneinheit	Meter
Gewicht	1147,5 kg
Gewichtseinheit	kg/100 m
CO ₂ Fußabdruck (GWP) Cradle-to-Gate	57,054 kg CO ₂ e / 1 Meter

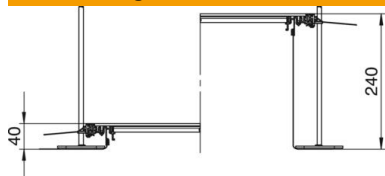
Technisches Datenblatt

Kanaleinheit für GES4, Höhe 40-240 mm

Artikelnummer: 7424140



Abmessungen



Länge	2.400 mm
Breite	300 mm

Technische Daten

Abdeckung Montageöffnung	ja
Abdeckungen	3
Anzahl der vorgesehenen Einbaueinheiten	3
Befestigungsart Montage-System	Boden
Bodenblech	nein
Deckelbefestigung rastend	nein
Dichtungseinbaumöglichkeit	ja
Einbauöffnung für Aufflurtank	nein
Entkoppelbar	ja
Geeignet für Dehnungsfuge	nein
Gewebewand	ja
Kanalhöhe max.	240 mm
Kanalhöhe min.	40 mm
Materialstärke Deckel	4
Mindeststrichhöhe	40
Mit Anschlussöffnung	ja
Mit Potentialausgleich	nein
Mit Trennwand	nein
Mit Überstand	ja
Montageöffnung	für Geräteinsatz
Montageöffnung	quadratisch
Nenngröße für Geräteeinbaueinheiten	4
Nivellierbereich max.	240 mm
Nivellierbereich min.	40 mm
Oberteil abnehmbar	ja