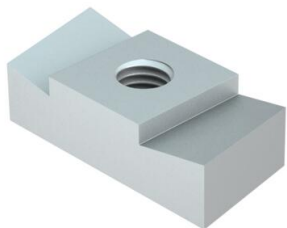


Gleitmutter zur Verwendung mit Profilschiene MS4022



A4 Edelstahl, rostfrei

2B blank, nachbehandelt

Stammdaten

Artikelnummer	1147126
Typ	MS40SN M6 A4
Bezeichnung 1	Gleitmutter
Bezeichnung 2	für Profilschiene MS4022
Hersteller	OBO
Dimension	M6
Werkstoff	Edelstahl, rostfrei
Oberfläche	blank, nachbehandelt
Oberflächennorm	
Kleinste VK-Einheit	50
Mengeneinheit	Stück
Gewicht	3,75 kg
Gewichtseinheit	kg/100 St.
CO ₂ Fußabdruck (GWP) Cradle-to-Gate	0,1659 kg CO _e / 1 Stück

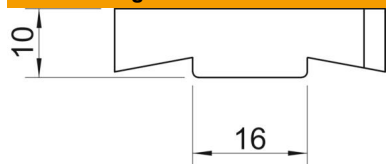
Technisches Datenblatt

Gleitmutter A4

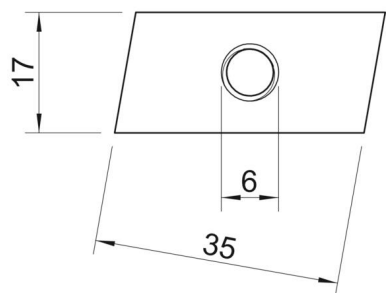
Artikelnummer: 1147126



Abmessungen



Länge	35 mm
Breite	17 mm
Höhe	10 mm
Maß B	17 mm
Maß H	10 mm
Maß L	30 mm



Technische Daten

Gewinde	M6
Gewinde metrisch	6
Mit Feder	nein