

Technisches Datenblatt

Bügelschelle 2056 W-Fuß, 1-fach, Metalldruckwanne, FT

Artikelnummer: 1188313



Bügelschelle mit W-Fuß, Metalldruckwanne mit gerundeten Kanten für Kabelschutz. Zur vertikalen und horizontalen Montage von 1 Einzelkabel an Winkelleisen bis < 40 mm. Mit 1-gängiger Schraube an Druckwanne, universeller Sechskant-Schraubenkopf SW10, mit Schlitz und Kreuzschlitz. Geeignet für Montage im Innen- und Außenbereich. Der Einsatz einer Gegenwanne wird empfohlen.



St

Stahl

FT

tauchfeuerverzinkt

Stammdaten

Artikelnummer	1188313
Typ	BS-W1-M-34 FT
Bezeichnung 1	Bügelschelle 2056
Hersteller	OBO
Dimension	28-34mm
Werkstoff	Stahl
Oberfläche	tauchfeuerverzinkt
Oberflächennorm	DIN EN ISO 1461
Kleinste VK-Einheit	100
Mengeneinheit	Stück
Gewicht	7,96 kg
Gewichtseinheit	kg/100 St.
CO2 Fußabdruck (GWP) Cradle-to-Gate	0,2135 kg COe / 1 Stück

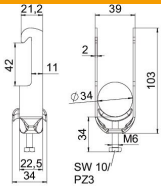
Technisches Datenblatt

Bügelschelle 2056 W-Fuß, 1-fach, Metalldruckwanne, FT

Artikelnummer: 1188313



Abmessungen



Länge	22,5 mm
Breite	39 mm
Höhe	103 mm
Blechstärke	2 mm
Maß A	22,5 mm
Maß B	39 mm
Maß C	33 mm
Maß G	M6
Maß H	103 mm
Maß L	34 mm
Maß t	2 mm

Technische Daten

Anzahl der Kabel/Rohre	1
für Rohrdurchmesser max.	34 mm
für Rohrdurchmesser min.	28 mm
Gewinde	M6
Halogenfrei	ja
Länge Außenmaß	33 mm
Max. Anzugsdrehmoment	3 Nm
Mit Metallwanne	ja
Montageart	Winkelprofil
Schlitzebreite	10 mm
Spannbereich D max.	34 mm
Spannbereich D min.	28 mm
Zusatz Oberfläche	feuerverzinkt
Zusatz Werkstoff	Stahl