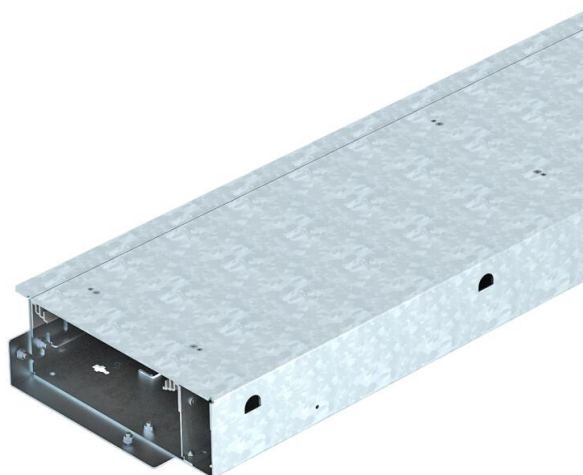


# Technisches Datenblatt

## Kanaleinheit mit Blinddeckel

Artikelnummer: 7403818



Montagefertige Kanaleinheit zur Leitungsführung und zum Geräteeinbau, bestehend aus einem Kanalunterteil mit zwei Blinddeckeln. Im Lieferumfang enthalten sind zwei Deckelstoßdichtungen und ein Verbinder. Zur Höheneinstellung werden sechs Nivelliereinheiten benötigt. Bis maximal 5 kN belastbar. Die Kanaleinheit kann mit ein verstellbaren Bodenbelagsanlegeprofil zur Estrichabgrenzung in Bereichen von Türlaibungen und vor Heizkörpernischen ergänzt werden.



**St** Stahl

**FS** bandverzinkt

### Stammdaten

Artikelnummer	7403818
Typ	OKB U 25085 BD
Bezeichnung 1	Kanaleinheit estrichbündig
Bezeichnung 2	mit Blinddeckel
Hersteller	OBO
Dimension	2000x273x85
Werkstoff	Stahl
Oberfläche	bandverzinkt
Oberflächennorm	DIN EN 10346
Kleinste VK-Einheit	2
Mengeneinheit	Meter
Gewicht	1448,5 kg
Gewichtseinheit	kg/100 m
CO <sub>2</sub> Fußabdruck (GWP) Cradle-to-Gate	55,8728 kg CO <sub>2</sub> e / 1 Meter

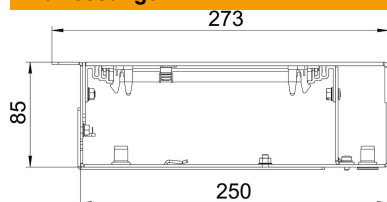
# Technisches Datenblatt

## Kanaleinheit mit Blinddeckel

Artikelnummer: 7403818



### Abmessungen



Länge	2.000 mm
Breite	250 mm
Höhe	93 mm
Maß h	85 mm

### Technische Daten

Abdeckung Montageöffnung	nein
Anzahl der Züge	2 St.
Bodenblech	ja
Bodenpflege	trocken
Deckelbefestigung rastend	nein
Dichtungseinbaumöglichkeit	nein
Einbauöffnung für Aufflurtank	nein
Entkoppelbar	ja
Geeignet für Dehnungsfuge	nein
Gewebewand	nein
Mindeststrichhöhe	93
Mit Anschlussöffnung	nein
Mit Potentialausgleich	nein
Mit Trennwand	nein
Mit Überstand	ja
Montageöffnung	ohne
Nivellierbereich min.	0 mm
Oberteil abnehmbar	ja
Querschnitt Zug a	4231 mm <sup>2</sup>
Querschnitt Zug b	7306 mm <sup>2</sup>
Trennwandbefestigung_löschen	stecken
Vertikale Last, große Fläche	bis 5.000 N
Vertikale Last, kleine Fläche	bis 3.000 N
Trennwandbefestigung	stecken