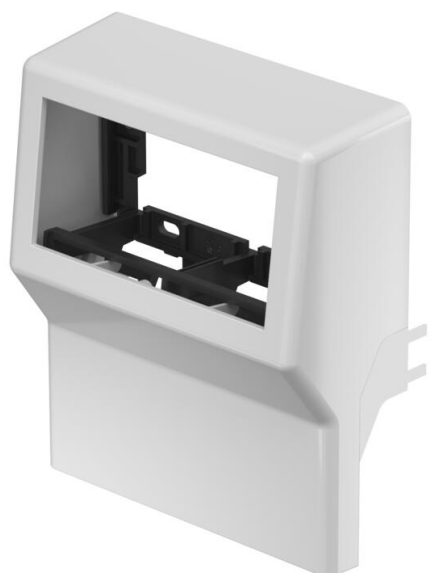


Technisches Datenblatt

Geräteträger SL GT5070M45

Artikelnummer: 6134501



Geräteträger leer für die Sockelleistenkanal-Systeme SL, SL-L und SL-T zur Installation von Einbaugeräten in Modul 45-Bauweise in den Kanalbreiten 50 und 70 mm.

Beim Einsatz von Datenmodulen kann aufgrund der Bauform, die Einhaltung des vorgeschriebenen Biegeradius der Datenleitung ggf. nicht gewährleistet werden.



PVC Polyvinylchlorid

Stammdaten

Artikelnummer	6134501
Typ	SL GT5070M45 lgr
Bezeichnung 1	Geräteträger
Bezeichnung 2	SL 2-fach 50/70 Modul 45 7035
Hersteller	OBO
Dimension	116x139x50
Farbe	lichtgrau; RAL 7035
Werkstoff	Polyvinylchlorid
Kleinste VK-Einheit	1
Mengeneinheit	Stück
Gewicht	12,4 kg
Gewichtseinheit	kg/100 St.
CO2 Fußabdruck (GWP) Cradle-to-Gate	0,4215 kg CO2e / 1 Stück

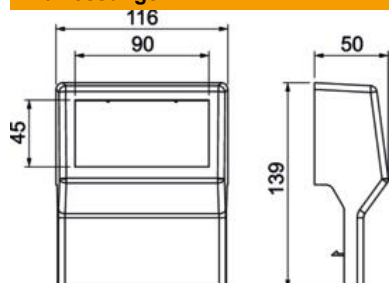
Technisches Datenblatt

Geräteträger SL GT5070M45

Artikelnummer: 6134501



Abmessungen



Länge	116 mm
Breite	139 mm
Höhe	50 mm

Technische Daten

Bestückung	ohne
Dekor	ohne
für Kanalhöhe	70 mm
Halogenfrei	nein
Kanalhöhe max.	70 mm
Kanalhöhe min.	50 mm
Montageart Installationsgerät	Standard
Montagerichtung	horizontal
Schutzart	IP40
Schutzgrad IK-Code	IK06
Temperatureinsatzbereich max.	60 °C
Temperatureinsatzbereich min.	-5 °C