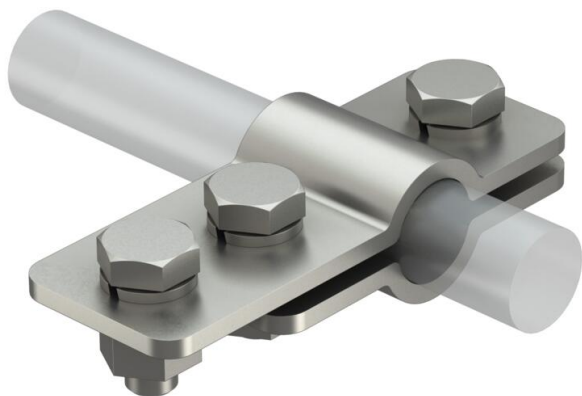


- zur Vermeidung von Gleitentladungen an der isCon®-Leitung
- mit Federscheiben zur Schraubensicherung gegen Selbstlockern



**A2** Edelstahl, rostfrei

### Stammdaten

Artikelnummer	5408036
Typ	isCon PAE
Bezeichnung 1	Potentialanschluss
Bezeichnung 2	für isCon-Leitung
Hersteller	OBO
Dimension	Ø17-25mm
Werkstoff	Edelstahl, rostfrei 1.4301
Kleinste VK-Einheit	2
Mengeneinheit	Stück
Gewicht	36,5 kg
Gewichtseinheit	kg/100 St.
CO <sub>2</sub> Fußabdruck (GWP) Cradle-to-Gate	1,8931 kg CO <sub>2</sub> e / 1 Stück

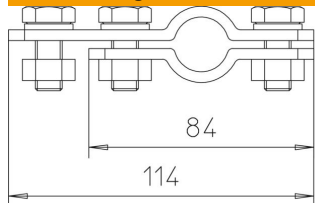
# Technisches Datenblatt

## Potentialanschluss

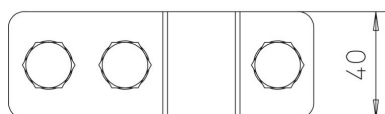
Artikelnummer: 5408036



### Abmessungen



Länge	114 mm
Maß	40 mm
B	
Maß H	31,4 mm



### Technische Daten

Anschluss	Rundleiter
Art des Zubehörs	Anschlusselement
Passung	ø 17-25 mm
Zubehör	ja
Ersatzteil	nein