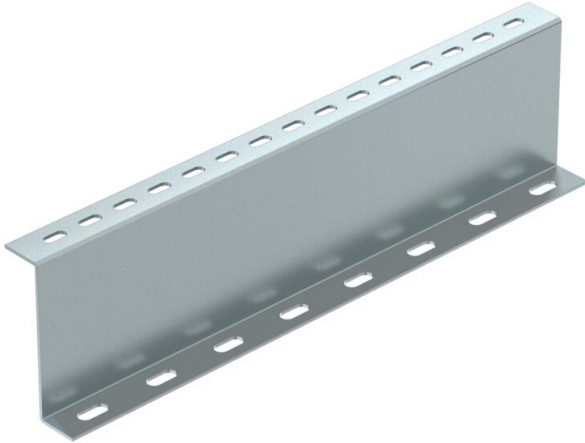


Stützprofil zur Aufständering des begehbaren Kabelrinnen-Systems BKRS am Boden. Das Z-Profil ist wechselseitig bei der Aufständering zu installieren.



St Stahl

FS bandverzinkt

Stammdaten

| | |
|-------------------------------------|--------------------------|
| Artikelnummer | 6044581 |
| Typ | STP Z 1010 FS |
| Bezeichnung 1 | Stützprofil |
| Bezeichnung 2 | Z-Form, für BKRS |
| Hersteller | OBO |
| Dimension | 100x100 |
| Farbe | zink |
| Werkstoff | Stahl |
| Oberfläche | bandverzinkt |
| Oberflächennorm | DIN EN 10346 |
| Kleinste VK-Einheit | 1 |
| Mengeneinheit | Stück |
| Gewicht | 22,5 kg |
| Gewichtseinheit | kg/100 St. |
| CO2 Fußabdruck (GWP) Cradle-to-Gate | 0,6806 kg CO2e / 1 Stück |

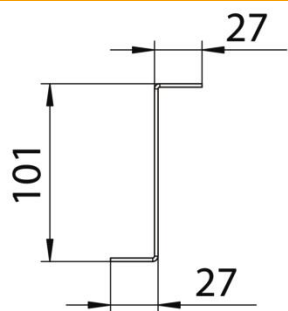
Technisches Datenblatt

Stützprofil 100 FS

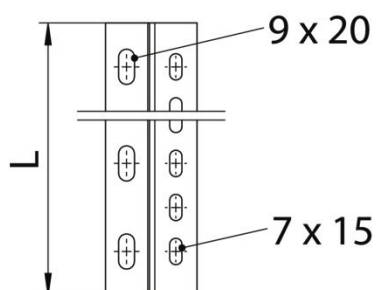
Artikelnummer: 6044581



Abmessungen



| | |
|--------|--------|
| Länge | 100 mm |
| Breite | 100 mm |
| Höhe | 100 mm |
| Maß L | 4 in |
| Maß L | 100 mm |



Technische Daten

| | |
|---------------------------|---------|
| Materialstärke (Inch) | 0,08 in |
| Materialstärke | 2 mm |
| Rostfreier Stahl, gebeizt | nein |