

Technisches Datenblatt

Wandanschlusskragen 3- und 4-seitig, Kanalhöhe 40 mm,
reinweiß

Artikelnummer: 7218124



Wandanschlusskragen, 4-seitig mit integrierter Dichtung für Installationskanal PYROLINE® Rapid PLM. Zur Montage im Bereich von Wand- und Deckenanschlüssen sowie Wanddurchführungen. Auch als 3-seitiger Wandanschlusskragen bei direkter Wand- oder Deckenmontage des Kanals einsetzbar. Kein elektrischer Funktionserhalt nach DIN 4102 Teil 12!



- St** Stahl
- P** pulverbeschichtet

Stammdaten

| | |
|-------------------------------------|--------------------------|
| Artikelnummer | 7218124 |
| Typ | PLM WC 0410 RW |
| Bezeichnung 1 | Wandanschlusskragen |
| Bezeichnung 2 | 3- und 4-seitig |
| Hersteller | OBO |
| Dimension | 85x253x193 |
| Farbe | reinweiß; RAL 9010 |
| Werkstoff | Stahl |
| Oberfläche | pulverbeschichtet |
| Oberflächennorm | |
| Kleinste VK-Einheit | 1 |
| Mengeneinheit | Stück |
| Gewicht | 55,3 kg |
| Gewichtseinheit | kg/100 St. |
| CO2 Fußabdruck (GWP) Cradle-to-Gate | 2,7892 kg CO2e / 1 Stück |

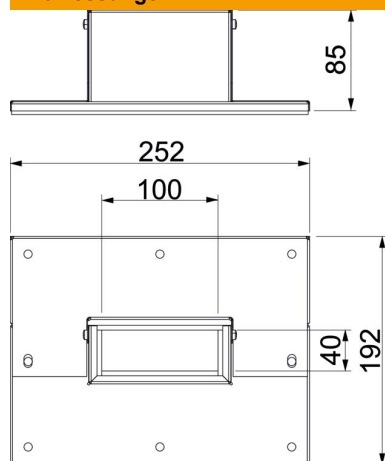
Technisches Datenblatt

Wandanschlusskragen 3- und 4-seitig, Kanalhöhe 40 mm,
reinweiß

Artikelnummer: 7218124



Abmessungen



| | |
|-------|--------|
| Maß B | 252 mm |
| Maß b | 100 mm |
| Maß D | 192 mm |
| Maß d | 40 mm |

Technische Daten

| | |
|------------------|---------------------|
| Art des Zubehörs | Wandanschlusskragen |
| Zubehör | ja |
| Ersatzteil | nein |