

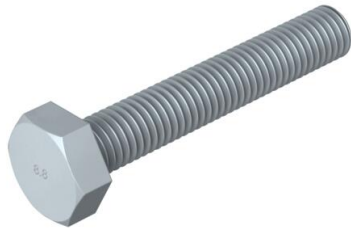
Technisches Datenblatt

Sechskantschraube DIN 933

Artikelnummer: 3156766



Sechskantschraube nach DIN 933 mit metrischem Gewinde. Festigkeitsklasse mindestens 8.8.



St Stahl

ZL Zinklamelle

Stammdaten

Artikelnummer	3156766
Typ	SKS M10x60 ZL
Bezeichnung 1	Sechskantschraube
Lieferbar ab	01.04.2019
Hersteller	OBO
Dimension	M10x60
Werkstoff	Stahl
Oberfläche	Zinklamelle
Oberflächennorm	
Kleinste VK-Einheit	50
Mengeneinheit	Stück
Gewicht	4,16 kg
Gewichtseinheit	kg/100 St.
CO ₂ Fußabdruck (GWP) Cradle-to-Gate	0,099 kg CO ₂ e / 1 Stück

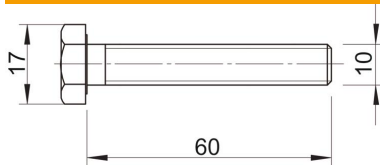
Technisches Datenblatt

Sechskantschraube DIN 933

Artikelnummer: 3156766



Abmessungen



Länge	60 mm
Maß d	10 mm
Maß L	60 mm

Technische Daten

Festigkeitsklasse	8.8
Gewinde	M10
Gewinde metrisch	10
Gewindeart	metrisch
Gewindelänge	60 mm
Kopfform	Sechskant (hexagonal)
Mit Flansch	nein
Mit Mutter	nein
Mit Unterlegscheibe	nein
Schlüsselweite	17
Schraubensystem	sechskant (hexagonal)
Selbstsichernd	nein
Vollgewinde	ja
Linksgewinde	nein