

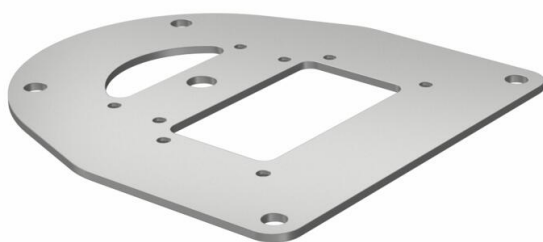
Technisches Datenblatt

Bodenplatte für ISS110100R

Artikelnummer: 6290331



Bodenplatte zur Befestigung der ISS110100R auf dem Boden. Die Bodenplatte mit sichtbarem Rand hat 4 Befestigungslöcher Ø 8,5 mm.



St Stahl

FSK bandverzinkt / kunststoffbeschichtet

Stammdaten

Artikelnummer	6290331
Typ	ISSBP110100WA
Bezeichnung 1	Bodenplatte
Bezeichnung 2	für ISS110100R
Hersteller	OBO
Dimension	170x160x3
Farbe	weißaluminium; RAL 9006
Werkstoff	Stahl
Oberfläche	bandverzinkt / kunststoffbeschichtet
Oberflächennorm	DIN EN 10346
Kleinste VK-Einheit	1
Mengeneinheit	Stück
Gewicht	43,6 kg
Gewichtseinheit	kg/100 St.
CO2 Fußabdruck (GWP) Cradle-to-Gate	1,7783 kg CO2e / 1 Stück

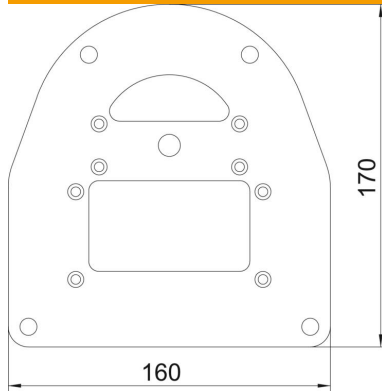
Technisches Datenblatt

Bodenplatte für ISS110100R

Artikelnummer: 6290331



Abmessungen



Länge	170 mm
Breite	160 mm
Höhe	3 mm

Technische Daten

Einstellbar	nein
Halogenfrei	ja