

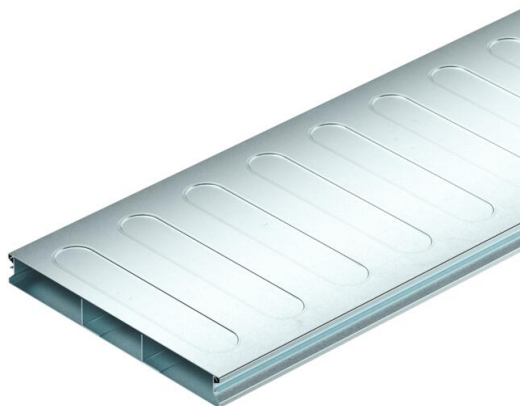
Technisches Datenblatt

Unterflurkanal, 2-teilig, 3-zügelig, Kanalhöhe 28 mm

Artikelnummer: 7400275



Unterflurkanal (2-teilig) zur Verlegung von Kabeln und Leitungen in estrichüberdeckten Unterflur-Systemen nach EN 50085-2-2. Abnehmbarer und durchgängig aufrastbarer Kanaldeckel. Mit Trennsteg im Kanalunterteil. Maximale Belastbarkeit bis 1,5 kN. Die profilierten Seitenwände bieten eine Rastfunktion, um den Kanaldeckel auf das Kanalunterteil zu rasten. Die Versteifungssicken im Kanaldeckel dienen zur Stabilisierung.



St Stahl

FS bandverzinkt

Stammdaten

Artikelnummer	7400275
Typ	S3 25028-2
Bezeichnung 1	Unterflurkanal, 2-teilig
Bezeichnung 2	3-zügelig
Hersteller	OBO
Dimension	2000x250x28
Werkstoff	Stahl
Oberfläche	bandverzinkt
Oberflächennorm	DIN EN 10346
Kleinste VK-Einheit	2
Mengeneinheit	Meter
Gewicht	395,812 kg
Gewichtseinheit	kg/100 m
CO ₂ Fußabdruck (GWP) Cradle-to-Gate	8,7929 kg CO ₂ e / 1 Meter

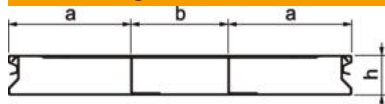
Technisches Datenblatt

Unterflurkanal, 2-teilig, 3-zügelig, Kanalhöhe 28 mm

Artikelnummer: 7400275



Abmessungen



Länge	2.000 mm
Breite	250 mm
Höhe	28 mm
Maß a	90 mm
Maß b	70 mm
Maß h	28 mm

Technische Daten

Anzahl der festen Trennwände	2
Anzahl der Züge	3 St.
Befestigungsart Montage-System	Boden
Bodenblech	ja
Einsatzbereich	estrichüberdeckt
Entkoppelbar	nein
Kanalbreite min.	250 mm
Kanalhöhe min.	28 mm
Nutzquerschnitt	6130 mm ²
Oberteil abnehmbar	ja
Querschnitt Zug a	2166 mm ²
Querschnitt Zug b	1798 mm ²
Vertikale Last, große Fläche	bis 1.500 N