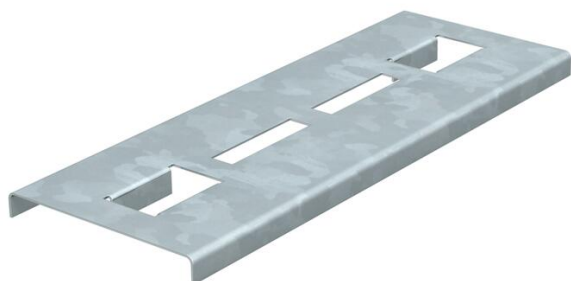


# Technisches Datenblatt

## Sprossenauflegeblech für Funktionserhalt FS



Artikelnummer: 6222943



Sprossenauflegebleche zur Vergrößerung der Auflagefläche für die Kabel in den Formteilen für die Verlegearten mit Kabelleitern zum Funktionserhalt nach DIN 4102 Teil 12. Damit die Funktionserhaltskabel im Brandfall eine möglichst große Auflagefläche in den Kabelleiterformteilen haben, sind zusätzlich die Sprossenauflegebleche zu verwenden. Die Sprossenauflegebleche werden nur lose auf die Sprossen der Kabelleiterformteile gelegt. Die nach unten ausgebildeten Nasen verhindern ein Wegrutschen.  
Für Kabelleiter mit Breite 200mm



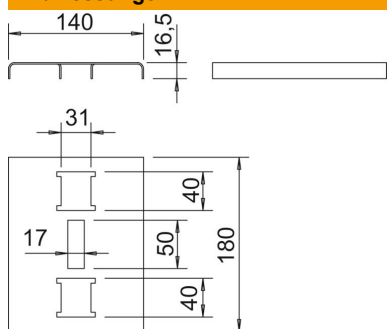
**St** Stahl

**FS** bandverzinkt

### Stammdaten

|                                     |                          |
|-------------------------------------|--------------------------|
| Artikelnummer                       | 6222943                  |
| Typ                                 | SAB20 FS                 |
| Bezeichnung 1                       | Sprossenauflegeblech     |
| Bezeichnung 2                       | für Funktionserhalt      |
| Hersteller                          | OBO                      |
| Dimension                           | 180x140x16,5             |
| Farbe                               | zink                     |
| Werkstoff                           | Stahl                    |
| Oberfläche                          | bandverzinkt             |
| Oberflächennorm                     | DIN EN 10346             |
| Kleinste VK-Einheit                 | 25                       |
| Mengeneinheit                       | Stück                    |
| Gewicht                             | 31 kg                    |
| Gewichtseinheit                     | kg/100 St.               |
| CO2 Fußabdruck (GWP) Cradle-to-Gate | 0,9309 kg CO2e / 1 Stück |

### Abmessungen



|        |         |
|--------|---------|
| Breite | 180 mm  |
| Höhe   | 16,5 mm |
| Maß a  | 40 mm   |
| Maß B  | 180 mm  |
| Maß b  | 50 mm   |

# Technisches Datenblatt

## Sprossenauflegeblech für Funktionserhalt FS

Artikelnummer: 6222943



### Technische Daten

|                           |        |
|---------------------------|--------|
| Funktionserhalt           | ja     |
| Materialstärke            | 1,5 mm |
| Mit Lochung               | ja     |
| Rostfreier Stahl, gebeizt | nein   |
| Weitspann-Ausführung      | nein   |