

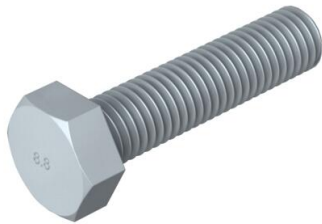
Technisches Datenblatt

Sechskantschraube DIN 933

Artikelnummer: 3156792



Sechskantschraube nach DIN 933 mit metrischem Gewinde. Festigkeitsklasse mindestens 8.8.



St Stahl

ZL Zinklamelle

Stammdaten

| | |
|---|-------------------------------------|
| Artikelnummer | 3156792 |
| Typ | SKS M12x50 ZL |
| Bezeichnung 1 | Sechskantschraube |
| Lieferbar ab | 01.04.2019 |
| Hersteller | OBO |
| Dimension | M12x50 |
| Werkstoff | Stahl |
| Oberfläche | Zinklamelle |
| Oberflächennorm | |
| Kleinste VK-Einheit | 50 |
| Mengeneinheit | Stück |
| Gewicht | 5,34 kg |
| Gewichtseinheit | kg/100 St. |
| CO ₂ Fußabdruck (GWP) Cradle-to-Gate | 0,1273 kg CO _e / 1 Stück |

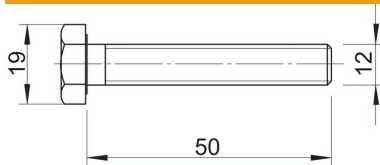
Technisches Datenblatt

Sechskantschraube DIN 933

Artikelnummer: 3156792



Abmessungen



| | |
|-------|-------|
| Länge | 50 mm |
| Maß d | 12 mm |
| Maß L | 50 mm |

Technische Daten

| | |
|---------------------|-----------------------|
| Festigkeitsklasse | 8.8 |
| Gewinde | M12 |
| Gewinde metrisch | 12 |
| Gewindeart | metrisch |
| Gewindelänge | 50 mm |
| Kopfform | Sechskant (hexagonal) |
| Mit Flansch | nein |
| Mit Mutter | nein |
| Mit Unterlegscheibe | nein |
| Schlüsselweite | 19 |
| Schraubensystem | sechskant (hexagonal) |
| Selbstsichernd | nein |
| Vollgewinde | ja |
| Linksgewinde | nein |