

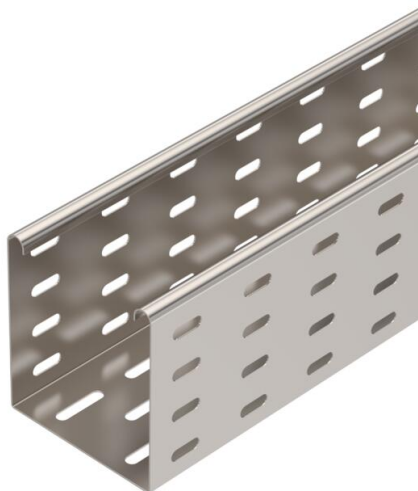
# Technisches Datenblatt

## Kabelrinne MKS 110 A2

Artikelnummer: 6060803



MKS 110 = Mittelschweres-Kabelrinnen-System in 110 mm Seitenhöhe.  
Die Kabelrinne wird auf dem Ausleger mit Schrauben Typ FRS M6 x 12 befestigt.  
Magnetische Schirmdämpfung ohne Deckel 20 dB, mit Deckel 50 dB.



- A2** Edelstahl, rostfrei
- 2B** blank, nachbehandelt

### Stammdaten

Artikelnummer	6060803
Typ	MKS 110 A2
Bezeichnung 1	Kabelrinne MKS
Bezeichnung 2	gelocht
Hersteller	OBO
Dimension	110x100x3000
Werkstoff	Edelstahl, rostfrei 1.4301
Oberfläche	blank, nachbehandelt
Oberflächennorm	
Kleinste VK-Einheit	3
Mengeneinheit	Meter
Gewicht	243 kg
Gewichtseinheit	kg/100 m
CO <sub>2</sub> Fußabdruck (GWP) Cradle-to-Gate	13,3696 kg CO <sub>e</sub> / 1 Meter

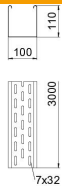
# Technisches Datenblatt

Kabelrinne MKS 110 A2

Artikelnummer: 6060803



## Abmessungen



Abmessung	110 x 100
Länge	3.000 mm
Länge	10 ft
Breite	100 mm
Breite	4 in
Höhe	110 mm
Höhe	4 in
Blechstärke	0,04 in
Blechstärke	1 mm
Maß B	100 mm

## Technische Daten

Ausführung Verbinder	ohne Verbinder
Befestigungsart Montage-System	Boden Decke Wand
Begehbar	nein
Funktionserhalt	nein
Mit Oberteil	nein
Montagelochung im Boden	ja
NATO Lochbild	nein
Nutzquerschnitt	110 cm <sup>2</sup>
Nutzquerschnitt	11000 mm <sup>2</sup>
Rostfreier Stahl, gebeizt	nein
Seitenlochung	ja
Weitspann-Ausführung	nein
Belastungstesttyp nach IEC 61537	Typ II
Art des Verbinders Kabeltragsystem	geschraubt

## Belastungen

einsetzbare Stützabstände min.	1,5 m
einsetzbare Stützabstände max.	3 m
Stützabstand 1,5m	1,85 kN/m
Stützabstand 2,0m	1,3 kN/m
Stützabstand 2,5m	0,75 kN/m
Stützabstand 3,0m	0,6 kN/m