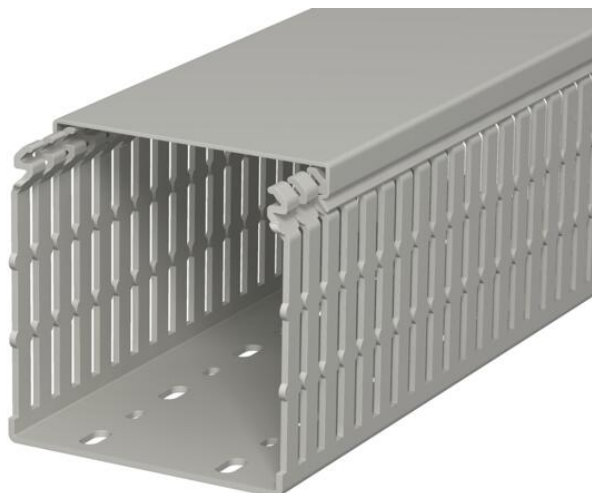


# Technisches Datenblatt

## Verdrahtungskanal, Typ LKV N 100100

Artikelnummer: 6178441



Verdrahtungskanal nach DIN EN 50085-2-3 inkl. Oberteil und Bodenlochung zur waagerechten und senkrechten Verlegung elektrischer Kabel und Leitungen im Schaltschrank. Ausführung als DIN-Kanal. Das Ausbrechen der Stege erfolgt werkzeuglos. Bodenbündiges Ausführen ist durch Sollbruchstellen möglich. Verjüngungen in den Seitenschlitz verhindern das Herausfallen der Leitungen. Geprüft nach DIN EN 50085-2-3. Sonderlängen auf Anfrage.



**PVC** Polyvinylchlorid

### Stammdaten

Artikelnummer	6178441
Typ	LKV N 100100
Bezeichnung 1	Verdrahtungskanal
Hersteller	OBO
Dimension	100x100x2000
Farbe	steingrau; RAL 7030
Werkstoff	Polyvinylchlorid
Kleinste VK-Einheit	8
Mengeneinheit	Meter
Gewicht	122,5 kg
Gewichtseinheit	kg/100 m
CO2 Fußabdruck (GWP) Cradle-to-Gate	2,784 kg CO2e / 1 Meter

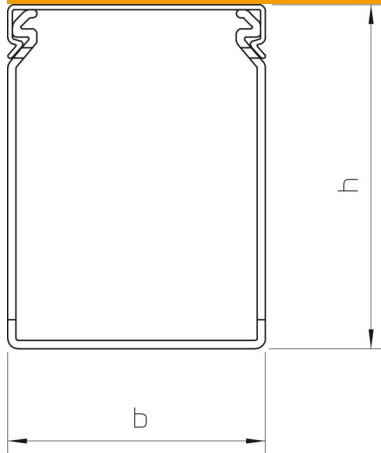
# Technisches Datenblatt

Verdrahtungskanal, Typ LKV N 100100

Artikelnummer: 6178441



## Abmessungen



Länge	2.000 mm
Breite	100 mm
Höhe	100 mm

## Technische Daten

Ausführung der Seitenwand	geschlitzt
Befestigungsart	Bodenlochung
Flexibel	nein
Halogenfrei	nein
Mit Oberteil	ja
Nutzquerschnitt	89,36 cm <sup>2</sup>
Schlitzabstand	12,5 mm
Schlitzbreite	5 mm
Selbstverlöschend	ja
Temperatureinsatzbereich max.	60 °C
Temperatureinsatzbereich min.	-5 °C