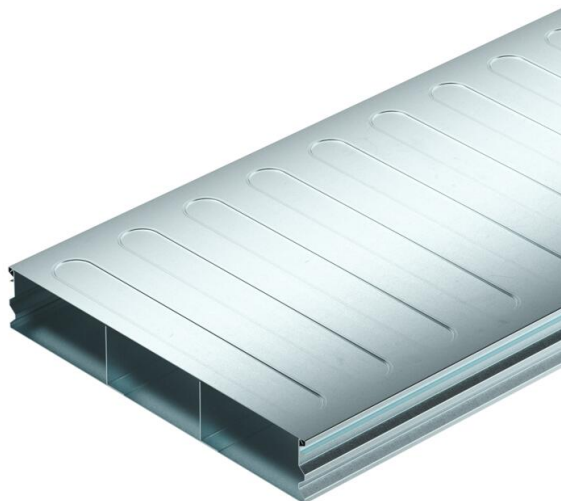


# Technisches Datenblatt

Unterflurkanal, 2-teilig, 3-zügelig, Kanalhöhe 58 mm

Artikelnummer: 7400293



Unterflurkanal (2-teilig) zur Verlegung von Kabeln und Leitungen in estrichüberdeckten Unterflur-Systemen nach EN 50085-2-2. Abnehmbarer und durchgängig aufrastbarer Kanaldeckel. Mit Trennsteg im Kanalunterteil. Maximale Belastbarkeit bis 1,5 kN. Nur mit der UZD250-4/350-4 kompatibel. Die profilierten Seitenwände bieten eine Rastfunktion, um den Kanaldeckel auf das Kanalunterteil zu rasten. Die Versteifungssicken im Kanaldeckel dienen zur Stabilisierung.



**St** Stahl

**FS** bandverzinkt

## Stammdaten

Artikelnummer	7400293
Typ	S3 35058-2
Bezeichnung 1	Unterflurkanal, 2-teilig
Bezeichnung 2	3-zügelig
Hersteller	OBO
Dimension	2000x350x58
Werkstoff	Stahl
Oberfläche	bandverzinkt
Oberflächennorm	DIN EN 10346
Kleinste VK-Einheit	2
Mengeneinheit	Meter
Gewicht	422,969 kg
Gewichtseinheit	kg/100 m
CO <sub>2</sub> Fußabdruck (GWP) Cradle-to-Gate	13,0595 kg CO <sub>2</sub> e / 1 Meter

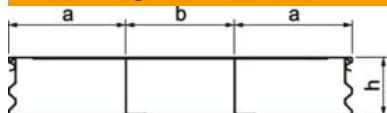
# Technisches Datenblatt

Unterflurkanal, 2-teilig, 3-zügelig, Kanalhöhe 58 mm

Artikelnummer: 7400293



## Abmessungen



Länge	2.000 mm
Breite	350 mm
Höhe	58 mm
Maß a	120 mm
Maß b	110 mm
Maß h	58 mm

## Technische Daten

Anzahl der festen Trennwände	2
Anzahl der Züge	3 St.
Befestigungsart Montage-System	Boden
Bodenblech	ja
Einsatzbereich	estrichüberdeckt
Entkoppelbar	nein
Kanalbreite min.	350 mm
Kanalhöhe min.	58 mm
Nutzquerschnitt	18794 mm <sup>2</sup>
Oberteil abnehmbar	ja
Querschnitt Zug a	6341 mm <sup>2</sup>
Querschnitt Zug b	6112 mm <sup>2</sup>
Vertikale Last, große Fläche	bis 1.500 N