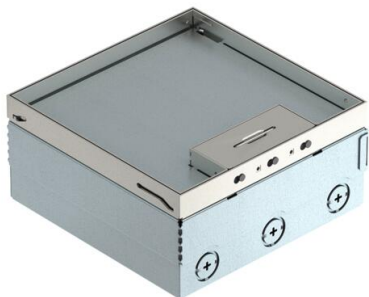


# Technisches Datenblatt

Bodentank UDHOME4, mit Universalträger UT3, 3-fach  
Schutzkontaktsteckdose, Edelstahl  
Artikelnummer: 7427200



Quadratischer Bodentank für den Einsatz in trocken gepflegten Hohlböden und Estrichböden im Innenbereich. Einbaugehäuse mit vorgeprägten Einführungsöffnungen für Rohre (M25). Mit 2 Universalträgern UT3 und einer 3-fach Steckdose. Oberteil durch 4 Nivellierstützen auf Oberkante Bodenbelag einstellbar. Die Mindesteinbautiefe beträgt 95 mm, der Nivellierbereich + 30 mm. Im Lieferumfang sind zwei Universalträger UT3, eine 3-fach Schutzkontaktsteckdose mit Abdeckplatte sowie zwei Einzelabdeckplatten für Installationsgeräte mit Tragrings enthalten.



Im Bodenbelag sichtbare Oberflächen aus Edelstahl.



**A2** Edelstahl, rostfrei

## Stammdaten

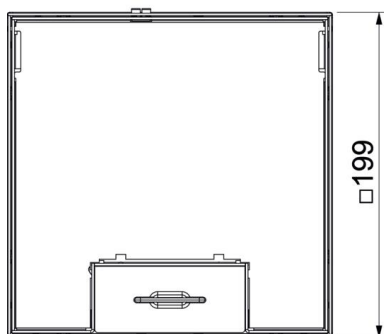
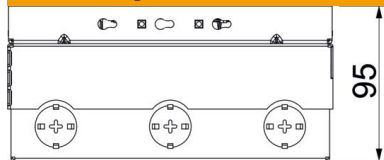
Artikelnummer	7427200
Typ	UDHOME4 2V V
Bezeichnung 1	Bodentank komplett
Bezeichnung 2	3-fach Schutzkontaktsteckdose
Hersteller	OBO
Werkstoff	Edelstahl, rostfrei 1.4301
Kleinste VK-Einheit	1
Mengeneinheit	Stück
Gewicht	380 kg
Gewichtseinheit	kg/100 St.
CO <sub>2</sub> Fußabdruck (GWP) Cradle-to-Gate	18,2067 kg CO <sub>2</sub> e / 1 Stück

# Technisches Datenblatt

Bodentank UDHOME4, mit Universalträger UT3, 3-fach  
Schutzkontaktsteckdose, Edelstahl  
Artikelnummer: 7427200



## Abmessungen



Länge	202 mm
Breite	202 mm

## Technische Daten

Anzahl der Gerätebecher	2
Ausführung	quadratisch
Ausführung Leitungsauslass	Schwenkbarer Schnurauslass
Bestückung	2 UT3, 3-fach VDE-Steckdose
Bodenbelagsschutzrahmen	nein
Deckelausführung	Bodenbelagsaussparung
Estrichhöhe max.	110 mm
Estrichhöhe min.	95 mm
Fußbodenhöhe max.	125 mm
Fußbodenhöhe min.	95 mm
Geeignet für Doppelbodeneinbau	nein
Geeignet für Hohlbodeneinbau	ja
Geeignet für Nasspflege	nein
Geeignet für Unterflurkanal	nein
Länge Außenmaß	199 mm
Länge Einbaumaß	202 mm
Mit Bodenbelagsaussparung	ja
Nivellierbereich max.	125 mm
Nivellierbereich min.	95 mm
Schutzart (IP) im genutzten Zustand	IP20
Schutzart (IP) im ungenutzten Zustand	IP40
Schutzgrad IK-Code	IK10
Vertikale Last, große Fläche	bis 5.000 N
Vertikale Last, kleine Fläche	bis 3.000 N
Öffnungsmechanismus	Griffbügel
Bodenbelagdicke	15 mm