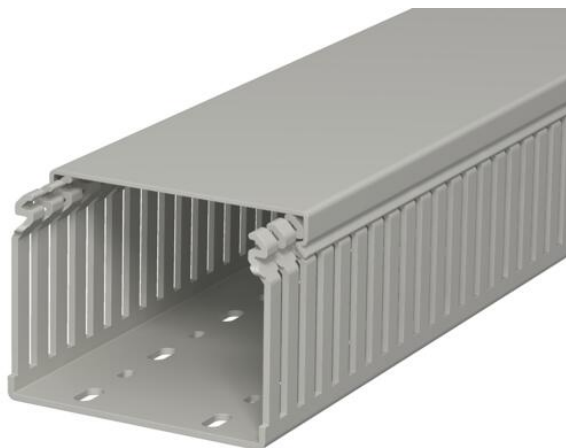


# Technisches Datenblatt

## Verdrahtungskanal, Typ LKV 75100

Artikelnummer: 6178328



Verdrahtungskanal nach DIN EN 50085-2-3 inkl. Oberteil und Bodenlochung zur waagerechten und senkrechten Verlegung elektrischer Kabel und Leitungen im Schaltschrank. Ausführung als DIN-Kanal. Das Ausbrechen der Stege erfolgt werkzeuglos. Bodenbündiges Ausführen ist durch Sollbruchstellen möglich. Geprüft nach DIN EN 50085-2-3. Sonderlängen auf Anfrage.



**PVC** Polyvinylchlorid

### Stammdaten

Artikelnummer	6178328
Typ	LKV 75100
Bezeichnung 1	Verdrahtungskanal
Hersteller	OBO
Dimension	75x100x2000
Farbe	steingrau; RAL 7030
Werkstoff	Polyvinylchlorid
Kleinste VK-Einheit	16
Mengeneinheit	Meter
Gewicht	105,5 kg
Gewichtseinheit	kg/100 m
CO <sub>2</sub> Fußabdruck (GWP) Cradle-to-Gate	2,4058 kg CO <sub>2</sub> e / 1 Meter

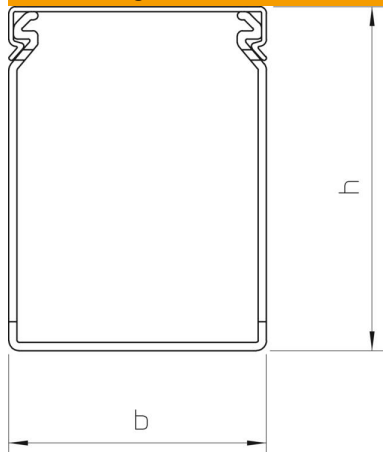
# Technisches Datenblatt

## Verdrahtungskanal, Typ LKV 75100



Artikelnummer: 6178328

### Abmessungen



Länge	2.000 mm
Breite	100 mm
Höhe	75 mm

### Technische Daten

Ausführung der Seitenwand	geschlitzt
Befestigungsart	Bodenlochung
Flexibel	nein
Halogenfrei	nein
Mit Oberteil	ja
Nutzquerschnitt	65,34 cm <sup>2</sup>
Schlitzabstand	12,5 mm
Schlitzbreite	5 mm
Selbstverlöschend	ja
Temperatureinsatzbereich max.	60 °C
Temperatureinsatzbereich min.	-5 °C