

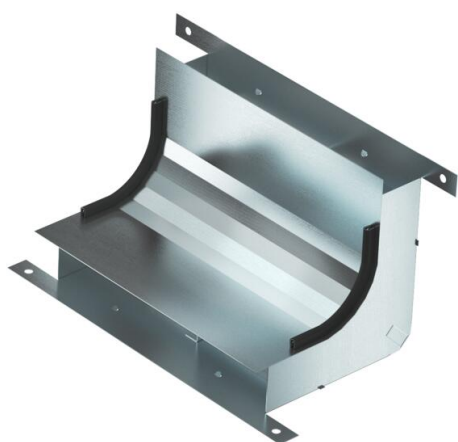
Technisches Datenblatt

Vertikalkrümmen, 2-zügig, Kanalhöhe 48 mm

Artikelnummer: 7400641



Vertikalkrümmen (2-teilig) zur vertikalen Richtungsänderung von estrichüberdeckten Unterflur-Installationskanälen (Wandanschlüsse, Einspeisungen).



St Stahl

FS bandverzinkt

Stammdaten

Artikelnummer	7400641
Typ	KV2 25048-2
Bezeichnung 1	Vertikalkrümmen
Bezeichnung 2	2-zügig für EÜK-2
Hersteller	OBO
Dimension	330x177,7x177,7
Werkstoff	Stahl
Oberfläche	bandverzinkt
Oberflächennorm	DIN EN 10346
Kleinste VK-Einheit	1
Mengeneinheit	Stück
Gewicht	101,54 kg
Gewichtseinheit	kg/100 St.
CO ₂ Fußabdruck (GWP) Cradle-to-Gate	3,5362 kg CO ₂ e / 1 Stück

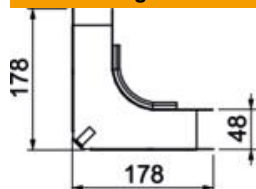
Technisches Datenblatt

Vertikalkrümmen, 2-zügig, Kanalhöhe 48 mm

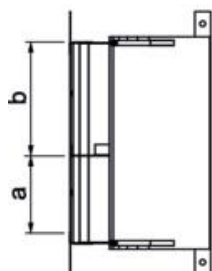
Artikelnummer: 7400641



Abmessungen



Länge	178 mm
Breite	250 mm
Höhe	48 mm
Maß a	110 mm
Maß b	140 mm
Maß h	48 mm



Technische Daten

Anzahl der festen Trennwände	1
Anzahl der Züge	2 St.
Geeignet für estrichbündigen geschlossenen Unterflurkanal	nein
Geeignet für estrichüberdeckten Unterflurkanal	ja
Kanalbreite min.	250 mm
Kanalhöhe min.	48 mm
Querschnitt Zug a	4784 mm ²
Querschnitt Zug b	6176 mm ²