

Technisches Datenblatt

Weitspannkabelleiter WKL 200 FT

Artikelnummer: 6232110



Weitspann-Kabelleiter mit 200 mm Seitenhöhe.
Längsverbinder Typ WRV 200 sind anteilig separat zu bestellen.
Magnetische Schirmdämpfung ohne Deckel 10 dB, mit Deckel 15 dB.



St Stahl

FT tauchfeuerverzinkt

Stammdaten

Artikelnummer	6232110
Typ	WKL 2060 FT
Bezeichnung 1	Weitspannkabelleiter
Hersteller	OBO
Dimension	200x600x6000
Farbe	zink
Werkstoff	Stahl
Oberfläche	tauchfeuerverzinkt
Oberflächennorm	DIN EN ISO 1461
Kleinste VK-Einheit	6
Mengeneinheit	Meter
Gewicht	1480 kg
Gewichtseinheit	kg/100 m
CO ₂ Fußabdruck (GWP) Cradle-to-Gate	30,2861 kg CO ₂ e / 1 Meter

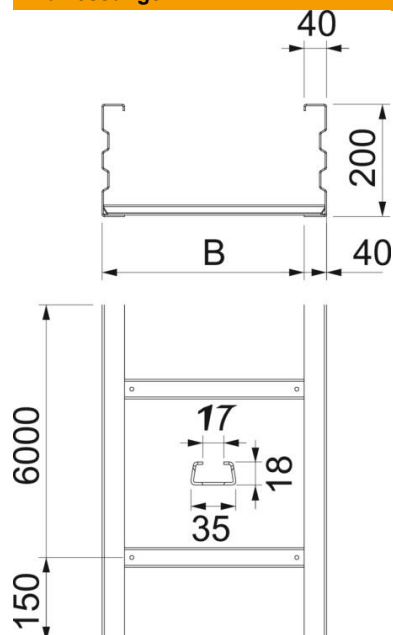
Technisches Datenblatt

Weitspannkabelleiter WKL 200 FT

Artikelnummer: 6232110



Abmessungen



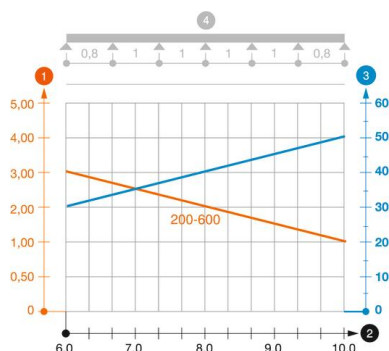
Abmessung	200x600
Länge	6.000 mm
Breite	600 mm
Höhe	200 mm
Maß	600 mm
B	
Maß L	6.000 mm
Schlitzmaß Sprosse	17,00

Technische Daten

Ausführung der Sprossen	Profil ungelocht
Befestigung der Sprosse	geschweißt
Befestigungsart Montage-System	Boden Decke Wand
Funktionserhalt	nein
Nutzquerschnitt	1064 cm ²
Nutzquerschnitt	106400 mm ²
Rostfreier Stahl, gebeizt	nein
Seitenlochung	ja
Weitspann-Ausführung	ja
Holmstärke	2,5 mm

Belastungen

einsetzbare Stützabstände min.	6 m
einsetzbare Stützabstände max.	10 m
Stützabstand 6,0m	3 kN/m
Stützabstand 7,0m	2,5 kN/m
Stützabstand 8,0m	2 kN/m
Stützabstand 9,0m	1,4 kN/m
Stützabstand 10,0m	1 kN/m



Belastungsdiagramm Weitspannkabelleiter Typ WKL 200

- 1** Zulässige Kabelrinnen-/leiterbelastung in kN/m ohne Mannlast
- 2** Stützweite in m
- 3** Holmdurchbiegung in mm bei zulässig kN/m
- 4** Belastungsschema beim Prüfverfahren
- Belastungskurve mit Kabelrinne-/leiterbreite in mm
- Holmdurchbiegungskurve je nach Stützweite