

Technisches Datenblatt

Anschlusselement zur Installation im isolierten Fangmast
isFang IN
Artikelnummer: 5408019



- für die isCon® Basic und Professional-Leitung
- Anschluss und Verlegung der Leitung im isolierten Fangmast
- schraubbare Konfektionierung
- inkl. Schrumpfschlauch und Sechskantschlüssel
- geprüft bis zu 150 kA (Blitzschutzklasse II)



A2 Edelstahl, rostfrei

Stammdaten

Artikelnummer	5408019
Typ	isCon IN con 2
Bezeichnung 1	Anschlusselement
Bezeichnung 2	für isCon Basic + Pro, innen
Hersteller	OBO
Dimension	Ø20mm
Werkstoff	Edelstahl, rostfrei 1.4301
Kleinste VK-Einheit	1
Mengeneinheit	Stück
Gewicht	27,8 kg
Gewichtseinheit	kg/100 St.
CO2 Fußabdruck (GWP) Cradle-to-Gate	1,3077 kg CO2e / 1 Stück

Technisches Datenblatt

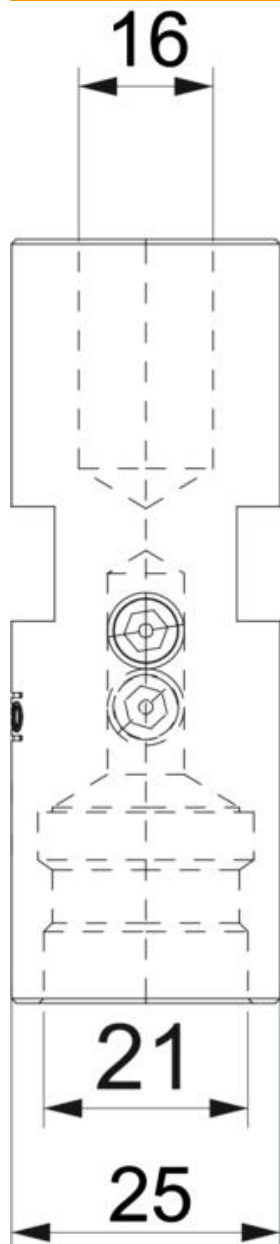
Anschlusselement zur Installation im isolierten Fangmast
isFang IN

Artikelnummer: 5408019



Abmessungen

Maß D min. | 28 mm



Technisches Datenblatt

Anschlusselement zur Installation im isolierten Fangmast
isFang IN
Artikelnummer: 5408019



Technische Daten

Blitzstromtragfähigkeit	H1/150 kA
Geeignet für Verbindung	sonstige
Passung	20 mm