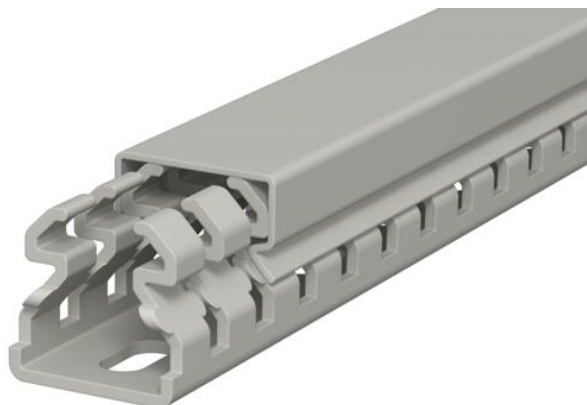


# Technisches Datenblatt

## Verdrahtungskanal, Typ LKV 25025

Artikelnummer: 6178302



Verdrahtungskanal nach DIN EN 50085-2-3 inkl. Oberteil und Bodenlochung zur waagerechten und senkrechten Verlegung elektrischer Kabel und Leitungen im Schaltschrank. Ausführung als DIN-Kanal. Das Ausbrechen der Stege erfolgt werkzeuglos. Bodenbündiges Ausführen ist durch Sollbruchstellen möglich. Geprüft nach DIN EN 50085-2-3. Sonderlängen auf Anfrage.



**PVC** Polyvinylchlorid

### Stammdaten

Artikelnummer	6178302
Typ	LKV 25025
Bezeichnung 1	Verdrahtungskanal
Hersteller	OBO
Dimension	25x25x2000
Farbe	steingrau; RAL 7030
Werkstoff	Polyvinylchlorid
Kleinste VK-Einheit	32
Mengeneinheit	Meter
Gewicht	24 kg
Gewichtseinheit	kg/100 m
CO <sub>2</sub> Fußabdruck (GWP) Cradle-to-Gate	0,6619 kg CO <sub>2</sub> e / 1 Meter

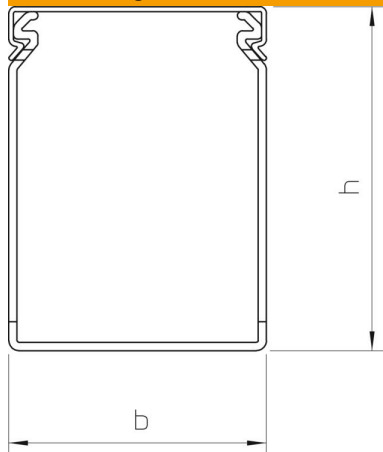
# Technisches Datenblatt

Verdrahtungskanal, Typ LKV 25025

Artikelnummer: 6178302



## Abmessungen



Länge	2.000 mm
Breite	25 mm
Höhe	25 mm

## Technische Daten

Ausführung der Seitenwand	geschlitzt
Befestigungsart	Bodenlochung
Flexibel	nein
Halogenfrei	nein
Mit Oberteil	ja
Nutzquerschnitt	3,41 cm <sup>2</sup>
Schlitzabstand	12,5 mm
Schlitzbreite	5 mm
Selbstverlöschend	ja
Temperatureinsatzbereich max.	60 °C
Temperatureinsatzbereich min.	-5 °C