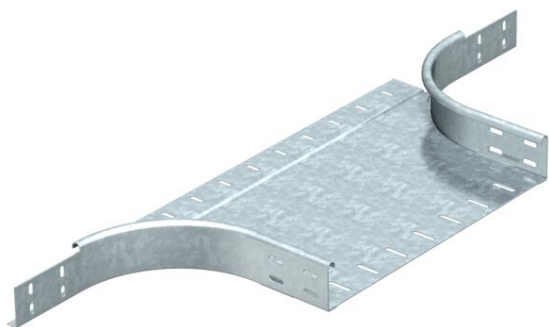


Technisches Datenblatt

Anbau-Abzweigstück 60 FT

Artikelnummer: 7121504



Anbau-Abzweigstück für den horizontalen und vertikalen Einsatz. Für alle Kabellinnentypen mit der Seitenhöhe 60 mm. Befestigungsmaterialien sind separat zu bestellen.



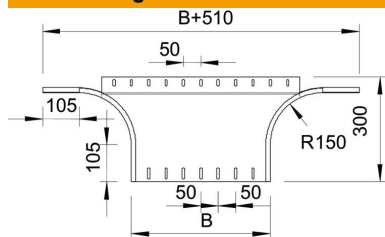
St Stahl

FT tauchfeuerverzinkt

Stammdaten

Artikelnummer	7121504
Bezeichnung 1	Anbau-Abzweigstück
Bezeichnung 2	runde Ausführung
Hersteller	OBO
Dimension	60x500
Werkstoff	Stahl
Oberfläche	tauchfeuerverzinkt
Oberflächennorm	DIN EN ISO 1461
Kleinste VK-Einheit	1
Mengeneinheit	Stück
Gewicht	280 kg
Gewichtseinheit	kg/100 St.

Abmessungen



Breite	500 mm
Breite	20 in
Höhe	60 mm
Höhe	2 in
Maß B	500 mm
Maß R	150 mm

Technisches Datenblatt

Anbau-Abzweigstück 60 FT

Artikelnummer: 7121504



Technische Daten

Abbiegung (Winkel)	90°
Ausführung Verbinder	ohne Verbinder
Funktionserhalt	nein
Materialstärke Bodenblech	1,5 mm
NATO Lochbild	nein
Richtungsänderung	horizontal
Rostfreier Stahl, gebeizt	nein
Weitspann-Ausführung	nein
Art des Verbinders Kabeltragsystem	geschraubt
Holmstärke	1,25 mm