

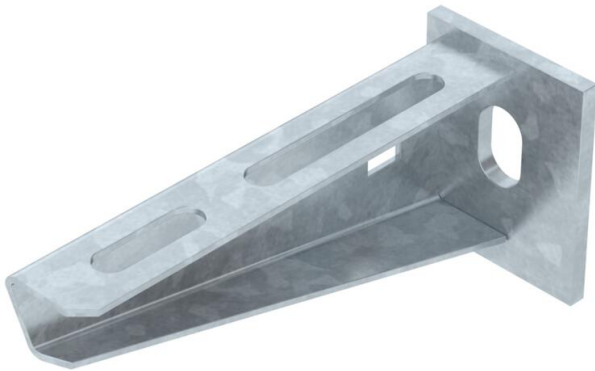
# Technisches Datenblatt

## Wand- und Stielausleger AW 15 FT

Artikelnummer: 6420656



Leichter Wand- und Stielausleger mit angeschweißter Kopfplatte. Befestigung des Auslegers am U-Stiel ab der Breite 400 mm mit Sechskantschraube durch beide Holme des Stiels. Bitte dazu die passenden Distanzstücke einsetzen!



St

Stahl

FT

tauchfeuerverzinkt

### Stammdaten

|                                     |                               |
|-------------------------------------|-------------------------------|
| Artikelnummer                       | 6420656                       |
| Typ                                 | AW 15 11 FT                   |
| Bezeichnung 1                       | Wand- und Stielausleger       |
| Bezeichnung 2                       | mit angeschweißter Kopfplatte |
| Hersteller                          | OBO                           |
| Dimension                           | B110mm                        |
| Farbe                               | zink                          |
| Werkstoff                           | Stahl                         |
| Oberfläche                          | tauchfeuerverzinkt            |
| Oberflächennorm                     | DIN EN ISO 1461               |
| Kleinste VK-Einheit                 | 1                             |
| Mengeneinheit                       | Stück                         |
| Gewicht                             | 13,1 kg                       |
| Gewichtseinheit                     | kg/100 St.                    |
| CO2 Fußabdruck (GWP) Cradle-to-Gate | 0,3282 kg CO2e / 1 Stück      |

# Technisches Datenblatt

## Wand- und Stielausleger AW 15 FT

Artikelnummer: 6420656



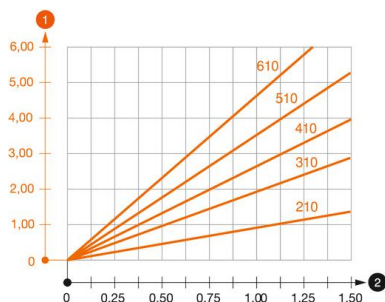
### Abmessungen

|        |         |
|--------|---------|
| Länge  | 40 mm   |
| Breite | 110 mm  |
| Breite | 4 in    |
| Höhe   | 50 mm   |
| Höhe   | 1,97 in |
| Maß A  | 40 mm   |
| Maß B  | 110 mm  |
| Maß H  | 50 mm   |

### Technische Daten

|                           |                         |
|---------------------------|-------------------------|
| Ausführung                | Wand- und Stielausleger |
| EPD-Artikel               | ja                      |
| F in kN                   | 1,5 kN                  |
| Funktionserhalt           | ja                      |
| Lochdurchmesser           | 11 mm                   |
| Rostfreier Stahl, gebeizt | nein                    |
| Winkelbereich max.        | 90 mm                   |
| Winkelbereich min.        | 90 mm                   |

### Belastungen



#### Belastungsdiagramm Ausleger Typ AW 15

- 1 Durchbiegung der Auslegerspitze bei zulässiger Auslegerbelastung
  - 2 Zulässige Auslegerbelastung in kN ohne Mannlast
- Belastungskurve mit Auslegerlängen in mm

### Belastungskennwerte Dübel für Wand- und Stielausleger AW 15

| Wandbefestigung | Maximale Belastung [kN] |     |     |      |      |      |      |      |
|-----------------|-------------------------|-----|-----|------|------|------|------|------|
|                 | Auslegerbreite [mm]     |     |     |      |      |      |      |      |
| Dübel Typ       | 110                     | 160 | 210 | 310  | 410  | 510  | 560  | 610  |
| BZ3 10x90/0-30  | 1,5                     | 1,5 | 1,5 | 1,47 | 1,25 | 1,13 | 0,95 | 0,94 |

Die angegebenen Werte basieren auf gerissenem Beton der Festigkeitsklasse C20/25. Die Einbaubedingungen der ETA-Zulassung (Dübel) sind zu beachten!

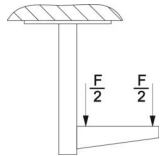
# Technisches Datenblatt

## Wand- und Stielausleger AW 15 FT

Artikelnummer: 6420656



### Belastungswerte für AW 15 am Hängestiel



| Stiel            | Maximale Belastung F ges. in kN |     |     |     |
|------------------|---------------------------------|-----|-----|-----|
|                  | Auslegerlänge in mm             |     |     |     |
|                  | 100                             | 200 | 300 | 400 |
| US 3 K/ 20 - 60  | 1,5                             | 1,5 | 1,3 | 1,3 |
| US 3 K/ 70 - 120 | 1,5                             | 1,5 | 1,3 | 1,3 |
| US 5 K/ 20 - 60  | 1,5                             | 1,5 | 1,5 | 1,5 |
| US 5 K/ 70 - 120 | 1,5                             | 1,5 | 1,4 | 1,5 |