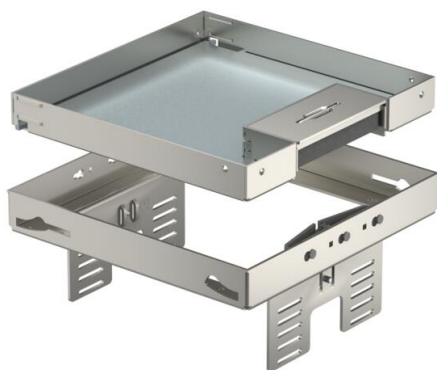


Technisches Datenblatt

Nivellierbare, entkoppelbare Kassette mit Schnuraustritt,
RKSNUZD3, Edelstahl
Artikelnummer: 7409228



Nivellierbare und vom Fußboden entkoppelte Kassette der Nenngröße 4, mit Schnuraustritt, für den Einbau von Installationsgeräten in trocken gepflegten Fußböden im Innenbereich, zur Montage in Unterflurdosen UZD250 oder UZD350, jeweils in Verbindung mit einem Montagedeckel DUG.1/4 oder in UGD250-3/4 oder UGD350-3/4. Die Montage erfolgt mittels Nivellierwinkel (separat bestellen) im Aluminium-Rahmenprofil der Unterflurdosen. Nivellierbare Kassette mit Schnuraustritt, 2-zügig. Es können 2 Abdeckplatten APMT2 installiert werden. Für den Einbau von 2 Universalträgern UT3 für 4 Einzel-Installationsgeräte mit Tragering/Tragebügel oder 6 Modul 45-Geräte.



A2 Edelstahl, rostfrei

Stammdaten

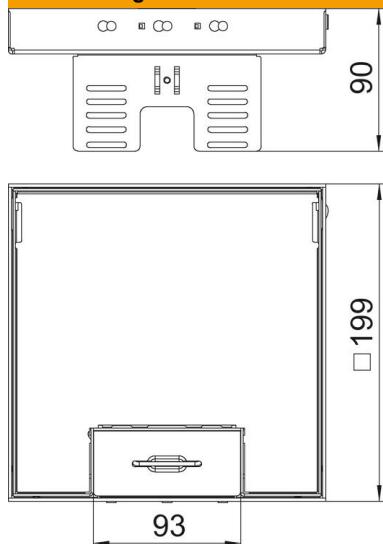
| | |
|---|--|
| Artikelnummer | 7409228 |
| Typ | RKSN2 UZD3 4VS20 |
| Bezeichnung 1 | Quadratische Kassette |
| Bezeichnung 2 | mit Schnuraustritt |
| Hersteller | OBO |
| Dimension | 200x200mm |
| Werkstoff | Edelstahl, rostfrei 1.4301 |
| Kleinste VK-Einheit | 1 |
| Mengeneinheit | Stück |
| Gewicht | 274 kg |
| Gewichtseinheit | kg/100 St. |
| CO ₂ Fußabdruck (GWP) Cradle-to-Gate | 14,4338 kg CO ₂ e / 1 Stück |

Technisches Datenblatt

Nivellierbare, entkoppelbare Kassette mit Schnurauslass,
RKSNUZD3, Edelstahl
Artikelnummer: 7409228



Abmessungen



| | |
|--------|--------|
| Länge | 199 mm |
| Breite | 199 mm |
| Höhe | 90 mm |
| Maß h | 90 mm |

Technische Daten

| | |
|---|----------------------------|
| Anzahl der einbaubaren Geräte | 6 |
| Anzahl der Gerätebecher | 2 |
| Anzahl der Leitungsauslässe | 1 |
| Ausführung | quadratisch |
| Ausführung Leitungsauslass | Schwenkbarer Schnurauslass |
| Bodenpflege | trocken |
| Entkoppelbar | ja |
| Fußbodenhöhe min. | 105 mm |
| Geeignet für Doppelbodeneinbau | ja |
| Geeignet für Hohlbodeneinbau | ja |
| Geeignet für Unterflurdose | 250/350 |
| Geräteträger zur Aufnahme von Gerätebechern | ja |
| Länge Einbaumaß | 201 mm |
| Nenngröße für Geräteeinbaueinheiten | 4 |
| Norm | EN 50085-2-2 |
| Schutzart (IP) im genutzten Zustand | IP20 |
| Schutzart (IP) im ungenutzten Zustand | IP40 |
| Schutzgrad IK-Code | IK10 |
| Schwerlastausführung | nein |
| Typ des Einbausystems | UT3 |
| Vertikale Last, große Fläche | bis 3.000 N |
| Vertikale Last, kleine Fläche | bis 3.000 N |
| Zulassungen | VDE |
| Bodenbelagdicke | 20 mm |