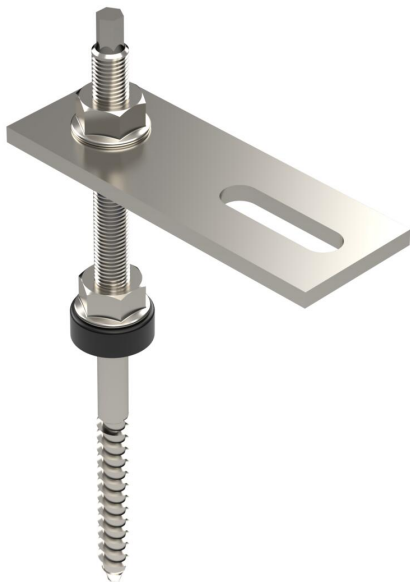


Technisches Datenblatt

Stockschraubenset für PV-Modulmontage, Trapez-/Well-dach

Artikelnummer: 5901820



Stockschraubenset zum Montieren von Photovoltaik-Modulen auf Schrägdächern in Kombination mit Trägerprofil TP 45. Geeignet zur Befestigung in der Holzunterkonstruktion von Welldächern aus Kunststoff, Blech oder Faserzement. Set bestehend aus Stockschraube mit vormontierter EPDM-Dichtung, Adapterplatte für Trägerprofil und zusätzlichen Muttern für optionalen Höhenausgleich. Befestigung des Trägerprofils mit Schraube mit Hammermutter Typ SKS HM (muss separat bestellt werden).



A2 Edelstahl, rostfrei

Stammdaten

Artikelnummer	5901820
Typ	STSS 10x200 A2
Bezeichnung 1	Stockschraubenset
Bezeichnung 2	für Schrägdachsystem
Hersteller	OBO
Dimension	200x40x27
Farbe	edelstahl
Werkstoff	Edelstahl, rostfrei 1.4301
Kleinste VK-Einheit	20
Mengeneinheit	Stück
Gewicht	26,69 kg
Gewichtseinheit	kg/100 St.
CO2 Fußabdruck (GWP) Cradle-to-Gate	0,0083 kg CO2e / 1 Stück

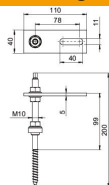
Technisches Datenblatt

Stockschraubenset für PV-Modulmontage, Trapez-/Well-
dach

Artikelnummer: 5901820



Abmessungen



Länge	200 mm
Maß G	64 mm
Maß L1	110 mm

Technische Daten

Gewinde metrisch	10
Gewindeart	metrisch
Kopfform	sechskant (hexagonal)
Schaftdurchmesser	10 mm
Schraubensystem	sechskant (hexagonal)
Schraubensystem	Außensechskant
Max. Stärke Dachaufbau	70 mm