

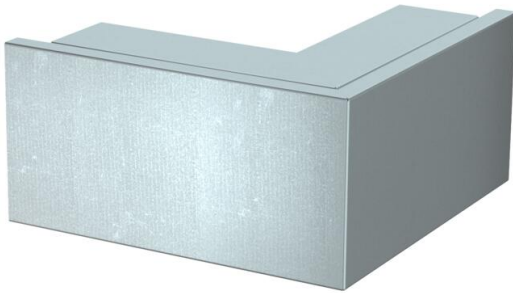
Technisches Datenblatt

Außeneck, für Leitungsführungskanal Typ LKM 60100

Artikelnummer: 6248063



Außeneck inklusive Oberteil zur Richtungsänderung der LKM-Kanäle.
Potentialausgleich ohne weitere Hilfsmittel, zwischen Unter- und Oberteil



St

Stahl

FS

bandverzinkt

Stammdaten

Artikelnummer	6248063
Typ	LKM A60100FS
Bezeichnung 1	Außeneck
Bezeichnung 2	mit Oberteil
Hersteller	OBO
Dimension	60x100mm
Farbe	zink
Werkstoff	Stahl
Oberfläche	bandverzinkt
Oberflächennorm	DIN EN 10346
Kleinste VK-Einheit	1
Mengeneinheit	Stück
Gewicht	73,1 kg
Gewichtseinheit	kg/100 St.
CO2 Fußabdruck (GWP) Cradle-to-Gate	3,6971 kg CO2e / 1 Stück

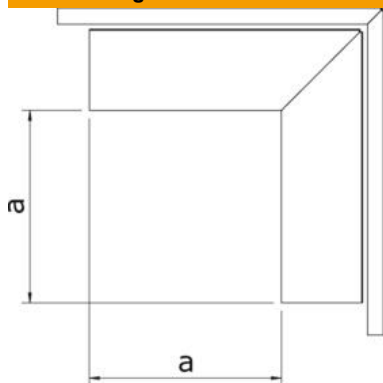
Technisches Datenblatt

Außeneck, für Leitungsführungskanal Typ LKM 60100

Artikelnummer: 6248063



Abmessungen



Länge	184 mm
Breite	100 mm
Höhe	64 mm
Maß a	120 mm

Technische Daten

Ausführung	Unterteil und Oberteil
Befestigungsart	Bodenlochung
Funktionserhalt	ja
für Kanal-Abmessung	60 x 100
Halogenfrei	ja
Kanalhöhe min.	64 mm
Kanaltiefe	64 mm
Schutzart	IP30
Schutzfolie	nein
Schutzgrad IK-Code	IK10
Selbstverlöschend	nein
Temperatureinsatzbereich max.	90 °C
Temperatureinsatzbereich min.	-5 °C
Winkelbereich max.	90 mm
Winkelbereich min.	90 mm