

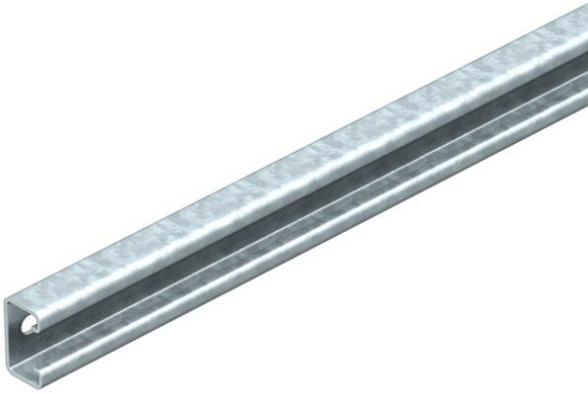
Technisches Datenblatt

Montageschiene MS4022, schwer, Schlitz 18 mm, FT

Artikelnummer: 6007244



Profilschiene MS4022 für den Einsatz als Sprosse in schwerer Steigeleiter.
Maximale Sprossenbelastung 175 kg.
Die passende Bügelschelle ist der Typ 2056U.



St	Stahl
FT	tauchfeuerverzinkt

Stammdaten

Artikelnummer	6007244
Typ	MS4022P0492FT
Bezeichnung 1	Profilschiene
Bezeichnung 2	als Sprosse verwendbar
Hersteller	OBO
Dimension	492x40x22,5
Werkstoff	Stahl
Oberfläche	tauchfeuerverzinkt
Oberflächennorm	DIN EN ISO 1461
Kleinste VK-Einheit	1
Mengeneinheit	Stück
Gewicht	81,5 kg
Gewichtseinheit	kg/100 St.
CO2 Fußabdruck (GWP) Cradle-to-Gate	1,6393 kg CO2e / 1 Stück

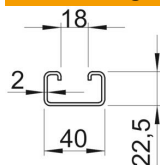
Technisches Datenblatt

Montageschiene MS4022, schwer, Schlitz 18 mm, FT

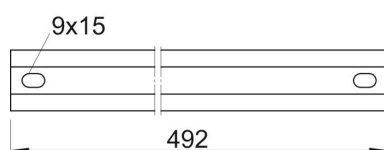
Artikelnummer: 6007244



Abmessungen



Abmessung BxH	40x22,5 mm
Länge	492 mm
Breite	40 mm
Höhe	22,5 mm



Technische Daten

Art der Lochung	Rücken gelocht
Ausführung	Einfachprofil
Materialstärke	2 mm
Profilform	C-Profil
Schlitzweite	18 mm